



Rif.: 61224450

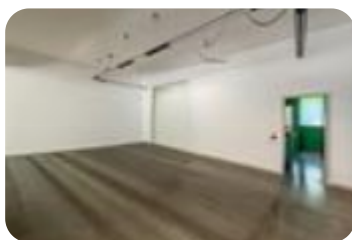
## € 1.300 / mese Negozio in affitto

Piacenza, Via Taverna Giuseppe

<b>Tipologia:</b>	negozio
<b>Superficie:</b>	mq 220 ca.
<b>Locali:</b>	4
<b>Sottotipologia:</b>	negozio
<b>Spese Annuie:</b>	€ 400

Questo immobile è esente da classe energetica

**DESCRIZIONE E PARTICOLARITÀ** Proponiamo in locazione negozio sito a Piacenza, più precisamente in Via Giuseppe Taverna. L'immobile si estende su una superficie di circa 220 mq di cui 70 mq al piano terra e 150 mq al piano interrato adibiti a magazzino. Ideale per attività commerciali, showroom, studi professionali o soluzioni ibride. L'immobile si presenta in buone condizioni generali, grazie a una ristrutturazione effettuata nel 2005, offre ambienti funzionali, con una distribuzione interna razionale e versatilità d'uso. Caratteristiche principali: - Altezza interna: 3,5 metri - 2 vetrine fronte strada - 4 locali interni ben distribuiti - Servizio igienico - Box auto privato - Infissi in metallo - Saracinesche manuali - Riscaldamento e condizionamento autonomi - Parzialmente arredato. Ubicazione e contesto: L'immobile si trova in una delle arterie principali della città, in posizione facilmente accessibile e ben servita da mezzi pubblici e attività di quartiere. La zona è caratterizzata da un buon passaggio pedonale e veicolare, rendendola adatta a molteplici tipologie di utilizzo commerciale o professionale.



## Mappa



Scopri

Punta qui il tuo smartphone

