

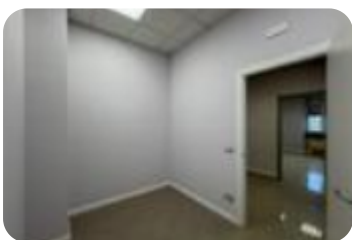
Rif.: 61194271

€ 2.500 / mese

Ufficio in affitto

Piacenza, Via cristoforo colombo

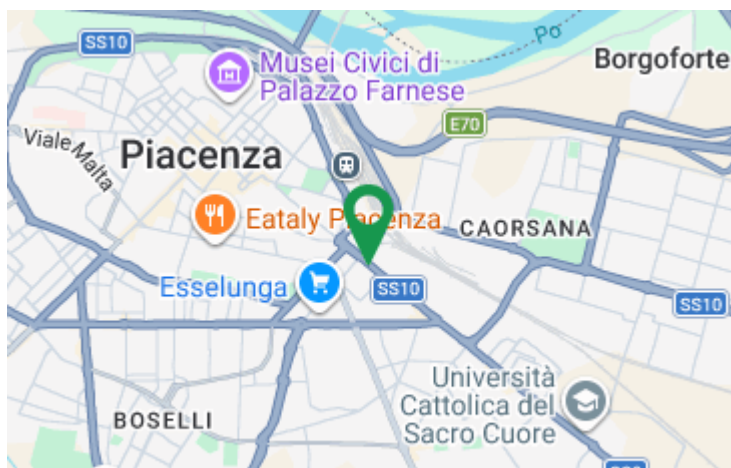
Tipologia:	ufficio
Superficie:	mq 280 ca.
Locali:	10
Sottotipologia:	ufficio
Spese Annuie:	€ 0
Piano:	1



Questo immobile è esente da classe energetica

PARTICOLARITA' E DESCRIZIONE Proponiamo in affitto locale direzionale situato a Piacenza, più precisamente in Via Cristoforo Colombo. L'immobile si sviluppa su una superficie di circa 280 mq. Diviso in circa 10 locali. Completo di tutti gli impianti autonomi. La versatilità degli spazi rende l'immobile adatto all'inserimento di svariate tipologie di attività. La soluzione è così caratterizzata: - Altezza soffitto 3,10 m - Controsoffitto - Doppio ingresso - Ascensore - Terrazzo - Uscita e luci d'emergenza - Cablato - 3 servizi igienici adatti a disabili con spogliatoio **UBICAZIONE E CONTESTO** Piacenza è una città di circa 101.000 abitanti situata nella bassa pianura padana, lungo la riva del fiume Po e vicino al confine con la regione Lombardia. La sua strategica posizione è rafforzata dalla rete autostradale, che include l'A1 Milano-Bologna, l'A21 Torino-Brescia e l'A22. La città rappresenta un importante centro economico ed industriale, con un tessuto produttivo variegato che spazia dall'industria alimentare e meccanica alla logistica e ai servizi. Le infrastrutture moderne e l'ambiente urbano dinamico la rendono una sede ideale per attività produttive, commerc [...]

Mappa



Scopri

Punta qui il tuo smartphone

