



Rif.: 61189740

**€ 850.000**

**Terreno in vendita**

**Piacenza, Str di Mortizza**

<b>Tipologia:</b>	terreno
<b>Superficie:</b>	mq 15.000 ca.
<b>Sottotipologia:</b>	terreno
<b>Spese Annuie:</b>	€ 0

Questo immobile è esente da classe energetica

**DESCRIZIONE E PARTICOLARITÀ** Proponiamo in vendita terreno con destinazione artigianale/industriale ubicato a Piacenza, precisamente in Strada Di Mortizza. La soluzione si estende su una superficie di circa 15.000 mq. L'accesso al terreno avviene tramite strada asfaltata.

Completo di allaccio utenze. La soluzione è così caratterizzata:-

- Superficie lotto 15.000 mq; - Accesso tramite strada asfaltata; -

- Illuminazione pubblica; - Destinazione d'uso artigianale/industriale.

**LIBERO SUBITOUBICAZIONE E CONTESTO** Piacenza è una città di circa

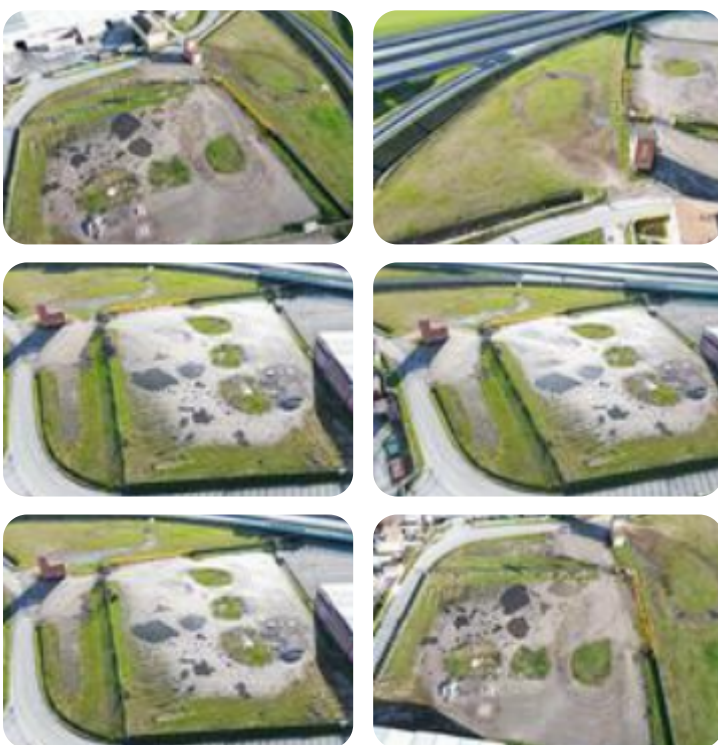
101.000 abitanti situata nella bassa pianura padana, lungo la riva del fiume Po e vicino al confine con la regione Lombardia. La sua posizione strategica è rafforzata dalla rete autostradale, che include l'A1

Milano-Bologna, l'A21 Torino-Brescia e l'A22, e dalle linee ferroviarie ad alta velocità, che collegano rapidamente la città con Milano, Bologna

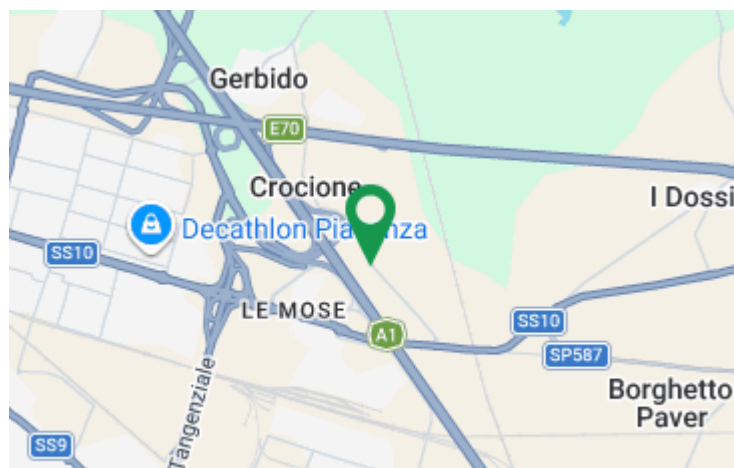
e il resto del Nord Italia. Piacenza rappresenta un importante centro economico e industriale, con un tessuto produttivo variegato che spazia

dall'industria meccanica e alimentare alla logistica e ai servizi. Le infrastrutture moderne e l'ambiente urbano dinamico la rendono una

sede [...]



## Mappa



Scopri

Punta qui il tuo smartphone

