



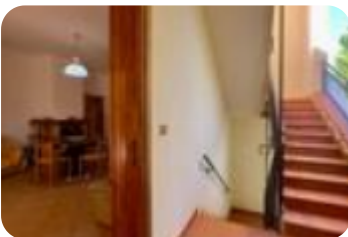
Rif.: 61141207

€ 330.000

Trifamiliare in vendita

Borgetto, Via Frattina - Romitello

Tipologia:	ville
Superficie:	mq 348 ca.
Prezzo box:	€ 1
Locali:	5
Sottotipologia:	trifamiliare
Spese Annue:	€ 1
Bagni:	4
Terrazzi:	1
Balconi:	2
Box:	1
Posti auto:	5
Piano:	1



Classe energetica: G

Nelle immediate vicinanze del celebre Santuario del Romitello, complesso residenziale composto da tre appartamenti, ciascuno di circa 100 metri quadrati, ad eccezione dell'unità del primo piano che si distingue per una metratura maggiore. Il piano terra ospita una cucina-soggiorno, due camere da letto, un bagno e un ripostiglio; adiacente all'abitazione si trova inoltre un garage, ideale come deposito o come spazio di servizio aggiuntivo. Il primo piano, esteso per 120 metri quadrati, è caratterizzato da una cucina, un ampio soggiorno con camino e veranda adiacente, tre camere da letto, due bagni, un ripostiglio e un comodo armadio a muro. Il secondo piano presenta una cucina, un soggiorno, due camere da letto, un bagno e un ripostiglio, mantenendo la stessa funzionalità e divisione degli spazi tipica dell'intero complesso. L'intera proprietà sorge su un lotto di terreno di 3.500 metri quadrati, un contesto particolarmente tranquillo e immerso nel verde.

Mappa



Scopri

Punta qui il tuo smartphone

