



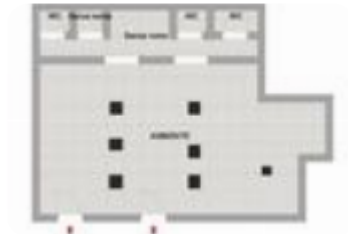
Rif.: 61204414

**€ 3.000 / mese**

**Negozio in affitto**

Palermo, Via Papa Sergio I - Arenella

<b>Tipologia:</b>	negozio
<b>Superficie:</b>	mq 248 ca.
<b>Locali:</b>	1
<b>Sottotipologia:</b>	negozio
<b>Spese Annuie:</b>	€ 600



**Classe energetica:**  G

**EP globale non rinnovabile:** 175.00 kW h/m<sup>2</sup> anno

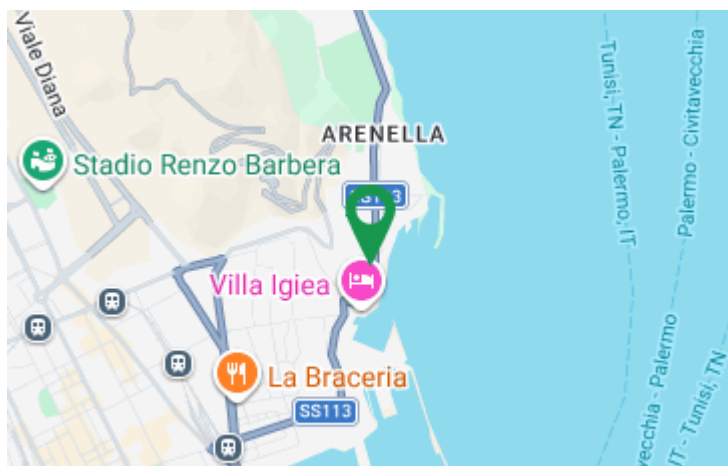
**EP globale rinnovabile:** 175.00 kW h/m<sup>2</sup> anno

**EP invernale del fabbricato:** 😊

**EP estiva del fabbricato:** 😊

ARENELLA In Via Papa Sergio, a soli 300 mt dal suggestivo Molo dell'Arenella, a 700 mt dalla rinomata Villa Igea, proponiamo in locazione un interessante locale commerciale situato al piano terra, in una zona ad alta densità abitativa e fortemente commerciale. L'immobile gode di un'ottima visibilità grazie alle sue quattro ampie vetrine su strada, ideali per valorizzare qualsiasi tipo di attività. Internamente si presenta come un grande ambiente open space, facilmente modulabile in base alle esigenze, dotato di antibagno e quattro servizi igienici, caratteristica rara e particolarmente adatta ad attività con elevato afflusso di pubblico. La posizione è un vero punto di forza: l'area è ricca di negozi, servizi e attività di vario genere, oltre ad essere perfettamente collegata dai mezzi pubblici, garantendo un flusso costante di passaggio pedonale e veicolare. Soluzione ideale per attività commerciali, studi professionali, showroom o franchising. È possibile visionarlo tutti i giorni previo appuntamento telefonico chiamando al nostro numero fisso 091.976.16.25 oppure inviando un messaggio tramite il servizio WhatsApp al numero 388.12.36.557. Il nostro franchising su r [..]

## Mappa



Scopri

Punta qui il tuo smartphone

