



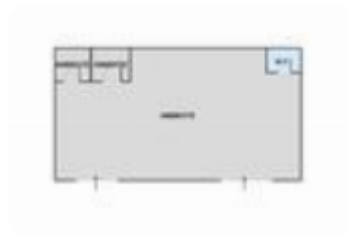
Rif.: 61047924

€ 2.500 / mese

Capannone in affitto

Partinico, Viale Dei Platani

Tipologia:	capannone
Superficie:	mq 300 ca.
Locali:	1
Sottotipologia:	capannone
Spese Annuie:	€ 0
Piano:	1



Classe energetica: G

EP globale non rinnovabile: 175.00 kW h/m² anno

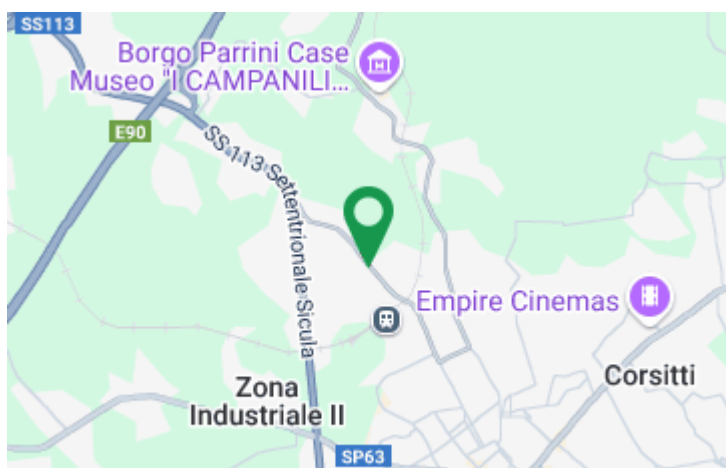
EP globale rinnovabile: 175.00 kW h/m² anno

EP invernale del fabbricato: ☹️

EP estiva del fabbricato: 😊

PARTINICO-VIALE DEI PLATANI, proponiamo in locazione un capannone di 300 mq situato al piano terra. L'immobile, offre un ampio spazio suddiviso in un unico locale principale, ideale per diverse attività commerciali o industriali. La struttura si presta a molteplici utilizzi, grazie alla sua versatilità e alla posizione strategica nel territorio di Partinico. E' possibile visionare l'immobile dal lunedì al sabato previo avviso telefonico, chiamando al numero fisso 091.976.16.25 oppure inviando un messaggio Whatsapp 388.12.36.557. Stai pensando di richiedere un prestito o ad accedere ad un mutuo per realizzare il tuo sogno imprenditoriale o il tuo investimento? Affidati ai professionisti del settore creditizio, con Kiron si può. Il Gruppo Tecnocasa mette a disposizione dei suoi clienti i consulenti del credito che offrono un servizio a 360 gradi accompagnandoti dalla consulenza iniziale fino all'erogazione. Chiama ora e fissa la tua consulenza GRATUITA. OGNI AGENZIA HA UN PROPRIO TITOLARE ED E' AUTONOMA.

Mappa



Scopri

Punta qui il tuo smartphone

