



Rif.: 60828176

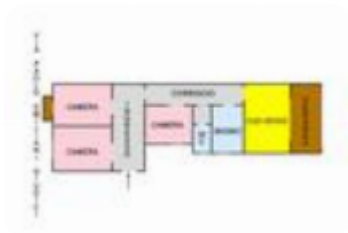
↓ € 127.000

€ 134.000 (-6%)

Quadrilocale in vendita

Palermo, Via Paolo Emiliani Giudici - Stazione Centrale

Tipologia:	appartamenti
Superficie:	mq 105 ca.
Locali:	4
Sottotipologia:	4 locali
Spese Annuie:	€ 360
Bagni:	2
Balconi:	1
Piano:	4



Questo immobile è esente da classe energetica

Via Paolo Emiliani Giudici, tra il Corso Tukory e la stazione centrale, in stabile anni '40 formato da quattro piani complessivi, il Nuovo Studio Tukory propone in vendita un appartamento posto al quarto piano con ascensore. Considerando la suddivisione delle stanze, il contesto, il palazzo e la presenza dell'ascensore, l'appartamento è la soluzione ideale sia per abitazione personale che per investimento. L'immobile si estende su una superficie di 105 mq. Si accede ad un ampio ingresso, a sinistra troviamo due ampie camere da letto molto luminose, entrambe con esposizione su via Paolo Emiliani Giudici. A destra, troviamo il corridoio che conduce ad un'altra camera da letto, due bagni e cucina-soggiorno con veranda attigua. Grazie ai recenti lavori di ristrutturazione l'appartamento è in ottimo stato. Gli impianti sia elettrico che idrico sono stati rifatti, l'intera pavimentazione è in ceramica, gli infissi esterni sono in alluminio, quelli interni sono stati parzialmente rifatti, le porte interne sono in legno e la porta d'ingresso è blindata. In ogni camera da letto è presente il condizionatore. Attualmente libero, disponibilità di

Mappa



Scopri

Punta qui il tuo smartphone

