



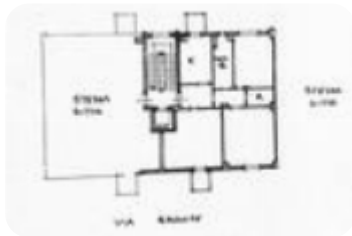
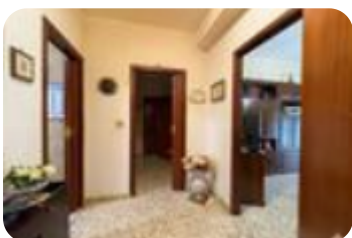
Rif.: 61218035

# € 105.000

## Trilocale in vendita

Palermo, Via bronte - Borgo Nuovo

<b>Tipologia:</b>	appartamenti
<b>Superficie:</b>	mq 96 ca.
<b>Locali:</b>	3
<b>Sottotipologia:</b>	3 locali
<b>Spese Annuie:</b>	€ 360
<b>Bagni:</b>	1
<b>Balconi:</b>	2
<b>Piano:</b>	1



Classe energetica: **G**

EP globale non rinnovabile: 180.00 kW h/m<sup>2</sup> anno

EP globale rinnovabile: 180.00 kW h/m<sup>2</sup> anno

EP invernale del fabbricato: 😊

EP estiva del fabbricato: 😊

Comodo 3 Vani con Doppia Esposizione – Zona Castellana Alta / Borgo Nuovoin via Bronte, proponiamo in vendita un appartamento di 96 mq situato al primo piano di uno stabile dotato di ascensore.L'immobile è caratterizzato da una distribuzione degli spazi funzionale e ariosa, ideale per famiglie o per chi cerca ambienti comodi.Caratteristiche dell'immobile:Composizione: Ingresso su disimpegno, salone, due ampie camere da letto, cucina abitabile, servizio e ripostiglio.Esposizione: L'appartamento gode di una doppia esposizione, che garantisce ottima ventilazione naturale.Pertinenze: Entrambi i prospetti dispongono di un comodo balconcino.Posizione: Situato nella zona di Castellana Alta/Borgo Nuovo, l'immobile è vicino ai principali mezzi di trasporto e ai servizi di prima necessità.Parcheggio: La zona offre un'ampia facilità di parcheggio nelle immediate vicinanze

## Mappa



Scopri

Punta qui il tuo smartphone

