



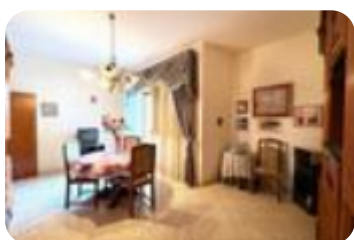
Rif.: 61216060

€ 85.000

Quadrilocale in vendita

Palermo, Via contessa entellina - Borgo Nuovo

Tipologia:	appartamenti
Superficie:	mq 115 ca.
Locali:	4
Sottotipologia:	4 locali
Spese Annuie:	€ 180
Bagni:	1
Balconi:	2
Piano:	2



Classe energetica: **G**

EP globale non rinnovabile: 180.00 kW h/m² anno

EP globale rinnovabile: 180.00 kW h/m² anno

EP invernale del fabbricato: 😊

EP estiva del fabbricato: 😊

Ampio Quadrilocale in Via Contessa Entellina – Borgo Nuovo. Proponiamo in vendita un luminoso appartamento di 115 mq situato al secondo piano di uno stabile ubicato in Via Contessa Entellina, nel cuore del quartiere Borgo Nuovo. L'immobile si inserisce in un contesto popolare ben servito, caratterizzato dalla vicinanza immediata alle principali linee del tram e a una fitta rete di attività commerciali e servizi di prima necessità. Caratteristiche Principali L'abitazione si distingue per la distribuzione razionale degli spazi e per l'ottima esposizione, che garantisce luminosità in tutti gli ambienti durante l'intera giornata. La scala d'accesso si presenta ampia e agevole. La quadratura interna è così ripartita: Zona Giorno: Ingresso su disimpegno, ampio soggiorno e cucina abitabile spaziosa. Zona Notte: Tre camere da letto di generose dimensioni, ideali per nuclei familiari numerosi. Servizi: Bagno e

Mappa



Scopri

Punta qui il tuo smartphone

