



Rif.: 61142258

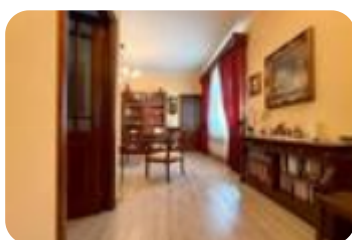
↓ € 159.000

€ 170.000 (-7%)

## Porzione di bifamiliare in vendita

Carini, Via Angelo Morello - Villagrazia Di Carini

<b>Tipologia:</b>	ville
<b>Superficie:</b>	mq 126 ca.
<b>Locali:</b>	5
<b>Sottotipologia:</b>	porzione di bifamiliare
<b>Bagni:</b>	2
<b>Terrazzi:</b>	1
<b>Posti auto:</b>	3
<b>Piano:</b>	1



Questo immobile è esente da classe energetica

In un contesto residenziale tranquillo e ben abitato, proponiamo in vendita una porzione di bifamiliare posta al piano superiore, con accesso tramite scala esterna indipendente che conduce direttamente all'ingresso dell'abitazione. L'immobile si presenta in buone condizioni generali, con spazi ampi e ben distribuiti, ideali per chi cerca comfort e funzionalità. Una volta entrati, si viene accolti da un grande salone luminoso, perfetto come zona living grazie alla sua ampiezza e all'ottima esposizione. Adiacente al salone è presente un bagno con doccia, comodo sia per ospiti che per l'utilizzo quotidiano. Proseguendo, troviamo un'accogliente cucina abitabile con soggiorno annesso, un ambiente caldo e spazioso, ideale per la vita familiare. Da qui si accede a un terrazzino panoramico, perfetto per godersi momenti di relax all'aperto o per pranzi e cene durante la bella stagione. Dal soggiorno d'ingresso si sviluppa un corridoio che collega la zona notte, completata da un ripostiglio, una pratica cabina armadio, un secondo bagno con doccia e due camere da letto ben rifinite, entrambe caratterizzate da

## Mappa



Scopri

Punta qui il tuo smartphone

