



Rif.: 61010530

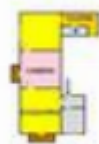
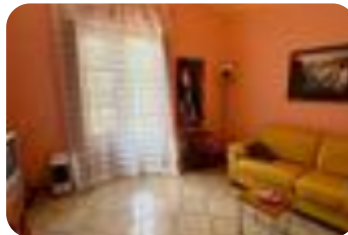
↓ € 65.000

€ 69.000 (-6%)

## Trilocale in vendita

Palermo, Via Mario Cutelli - Dante

<b>Tipologia:</b>	appartamenti
<b>Superficie:</b>	mq 72 ca.
<b>Locali:</b>	3
<b>Sottotipologia:</b>	3 locali
<b>Spese Annue:</b>	€ 180
<b>Bagni:</b>	1
<b>Balconi:</b>	2
<b>Piano:</b>	2



Classe energetica: **G**

EP invernale del fabbricato: ☹️

EP estiva del fabbricato: ☺️

Proponiamo in vendita un appartamento ubicato in una delle zone più strategiche di Palermo, a pochi passi dal Corso Finocchiaro Aprile, dal Tribunale e dal Teatro Massimo. La posizione consente di godere di tutti i vantaggi di un contesto urbano, con la possibilità di accedere facilmente ai principali servizi e attrazioni culturali della città. L'immobile, situato al secondo piano di un edificio privo di ascensore, si compone di un ingresso su disimpegno, dove è stato ricavato un pratico ripostiglio, tre ampi vani disposti a corridoio, una cucina e un bagno. La distribuzione degli spazi, unita alla presenza di due balconi, di cui uno prospiciente la strada principale e l'altro laterale, garantisce una buona luminosità e una piacevole veduta. La soluzione si presenta come un'ottima opportunità sia per un investimento che per una futura residenza. La sua posizione centrale, unitamente alla disposizione degli ambienti, rende l'immobile particolarmente versatile. Per ulteriori informazioni e per organizzare una visita non

## Mappa



Scopri

Punta qui il tuo smartphone

