

Rif.: 60843445

↓ € 279.000

€ 300.000 (-7%)

Casa semindipendente in vendita

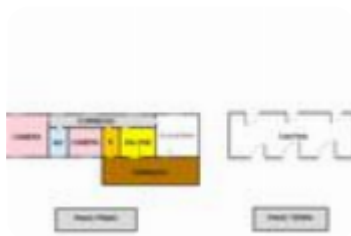
Ottaviano, Via masseria santa teresa

Tipologia:	rustici / cascine / case
Superficie:	mq 150 ca.
Locali:	8
Sottotipologia:	casa semindipendente
Spese Annuie:	€ 0
Bagni:	1
Terrazzi:	1
Balconi:	1
Box:	1
Posti auto:	3
Piano:	1

Classe energetica: **G**

Prestazione energetica: 175,3 kW h/m² anno

OTTAVIANO In zona tranquilla, a pochi minuti dal centro ed a ridosso dello svincolo SS 268. Stabile d'epoca all'interno di un'antica masseria composto da una soluzione semindipendente al primo piano di ampia metratura con terrazzo a livello; entrando vi è cucina, salone con camino, soggiorno doppio, due camere da letto ed accessorio con vasca. L'immobile dispone di un piano cantinato con ingresso indipendente dove vi è possibile creare una spaziosa taverna o anche una comoda autorimessa. Completa l'appartamento un giardino di



Mappa



Scopri

Punta qui il tuo smartphone

