

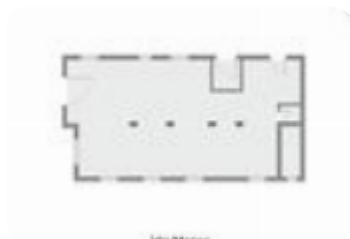
Rif.: 61192661

€ 1.000 / mese

Deposito in affitto

Pollena Trocchia, Via Massa

Tipologia:	deposito
Superficie:	mq 160 ca.
Locali:	1
Sottotipologia:	deposito
Posti auto:	3



Classe energetica: G

EP globale non rinnovabile: 81.90 kW h/m² anno

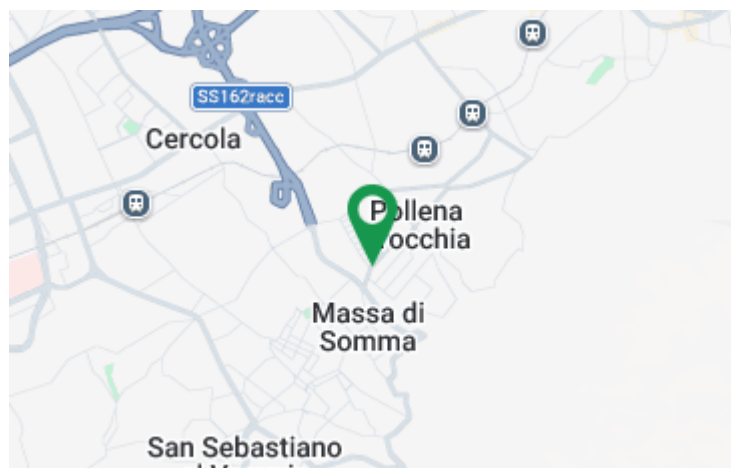
EP globale rinnovabile: 81.90 kW h/m² anno

EP invernale del fabbricato: 😊

EP estiva del fabbricato: 😊

Affittasi deposito a Pollena Trocchia – Via Massa Tecnocasa per le imprese propone in affitto deposito di circa 160 mq situato a Pollena Trocchia, in Via Massa, in posizione comoda e facilmente raggiungibile. L'immobile è ideale per uso deposito, magazzino o attività di stoccaggio, grazie all'ampia metratura e alla buona accessibilità. All'esterno è presente spazio utilizzabile come parcheggio per circa 3 auto, utile per carico/scarico merci o per il personale. Caratteristiche: • Superficie: circa 160 mq • Uso deposito/magazzino • Spazio esterno con parcheggio per 3 auto • Facile accesso per carico e scarico Per appuntamenti, contattare AGENZIA TECNOCASA IMPRESA San Giorgio a Cremano Via Manzoni 178 - Telefono cellulare e WhatsApp 081 399 60 19. Offriamo valutazioni gratuite e consulenza mutuo per rendere sempre più sereno e tranquillo l'acquisto del vostro locale commerciale. Seguici sulle nostre pagine Facebook e Instagram per essere sempre aggiornato. Facebook: Gruppo Tecnocasa Impresa San Giorgio. Instagram: tecnoimpresasangiorgio TikTok: tecnoimpresasangiorgio

Mappa



Scopri

Punta qui il tuo smartphone

