



Rif.: 60925755

↓ € 1.340.000

€ 1.490.000 (-11%)

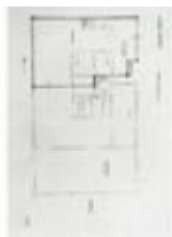
Capannone in vendita

Casoria, Via Ponza - Cittadella

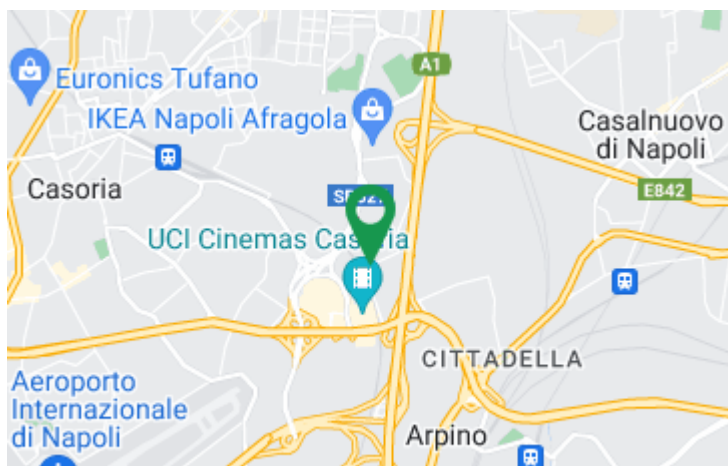
Tipologia:	capannone
Superficie:	mq 1.070 ca.
Locali:	1
Sottotipologia:	capannone
Spese Annue:	€ 4.000
Posti auto:	10

Questo immobile è esente da classe energetica

Sito nella zona industriale di Casoria, alla Via Ponza, proponiamo in vendita un ampio capannone di recente costruzione, in ottime condizioni interne e con un'altezza di 9 metri. L'immobile è ubicato all'interno di un condominio dotato di guardiania. Internamente estende su una superficie di circa 950 mq al piano terraneo e circa 150 mq soppalcati serviti da un comodo montacarichi. Oltre alla superficie coperta sopra descritta, abbiamo altri due cortili di esclusiva proprietà che complessivamente misurano circa 550 mq. Questi spazi sono perfetti per il parcheggio di mezzi, lo stoccaggio all'aperto o altre necessità operative. A completamento di questa splendida soluzione, troviamo la proprietà del lasstrico solare di circa 800 mq su cui troviamo l'impianto fotovoltaico a servizio dell'immobile.



Mappa



Scopri

Punta qui il tuo smartphone

