



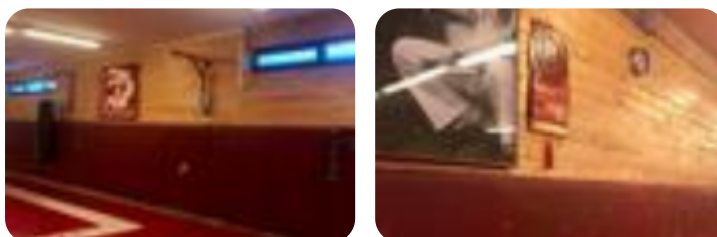
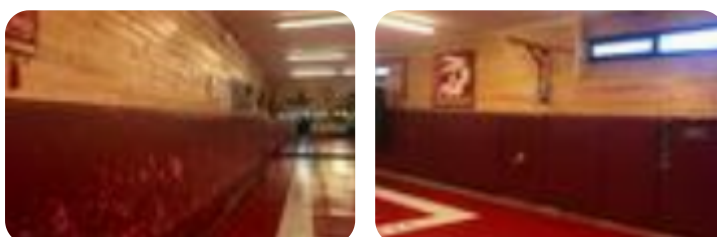
Rif.: 60564422

**€ 109.000**

## Laboratorio in vendita

Portici, Via Salvatore Pagliano - Portici Bellavista

<b>Tipologia:</b>	laboratorio
<b>Superficie:</b>	mq 190 ca.
<b>Locali:</b>	1
<b>Sottotipologia:</b>	laboratorio
<b>Spese Annuë:</b>	€ 360



Questo immobile è esente da classe energetica

Portici-Via distante da piazza Gravina, zona centrale, stiamo gestendo un laboratorio di circa 190 mq, locato, adibito a palestra, con un'ottima rendita annua di euro 7464,00. Il locale si presenta in buone condizioni, ristrutturato. OTTIMO INVESTIMENTO. Per ulteriori info contattare al seguente recapito 081.19.37.00.99. o 3792633484. Le visite sono gradite previo appuntamento telefonico. Ogni agenzia ha un proprio titolare ed è autonoma - Le presenti informazioni non costituiscono elemento contrattuale.

## Mappa



Scopri

Punta qui il tuo smartphone

