

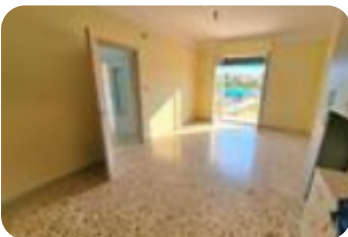


Rif.: 61229728

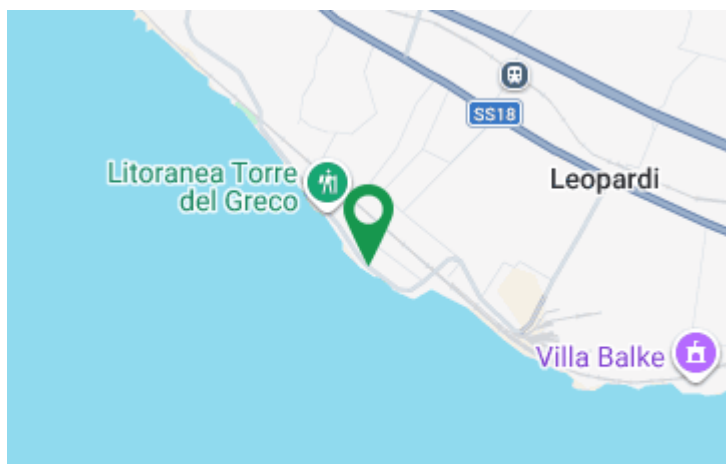
€ 650 / mese**Bilocale in affitto**

Torre Del Greco, Via Litoranea - Litoranea

Tipologia:	appartamenti
Superficie:	mq 80 ca.
Locali:	2
Sottotipologia:	2 locali
Spese Annuie:	€ 276
Bagni:	1
Balconi:	2
Piano:	1

**Classe energetica:** **EP globale non rinnovabile:** 175.00 kW h/m² anno**EP globale rinnovabile:** 0.00 kW h/m² anno

PER INFO O PER FISSARE APPUNTAMENTO CHIAMA AL 081.195.50.545 O SCRIVICI SU WHATSAPP AL 351.18.40.843 Se cerchi una casa che unisca la comodità della vita quotidiana al piacere di una vista mozzafiato, l'hai appena trovata. Situato in Via Litoranea 152, a Torre del Greco, questo appartamento al primo piano è la scelta ideale per single, giovani coppie o piccole famiglie che vogliono svegliarsi ogni giorno con il panorama giusto. Gli Spazi (Ben distribuiti e pronti da vivere)La disposizione interna è pensata per sfruttare al meglio ogni centimetro:Ingresso: Accogliente e comodo, perfetto per darti il benvenuto a casa e per posizionare una bella cappottiera.Cucina: Funzionale e abitabile, il cuore della casa dove preparare ottimi pranzi.Camera Matrimoniale: Spaziosa, luminosa e pensata per garantirti il massimo del relax.Cameretta: Ideale per un figlio, come cabina armadio dei tuoi sogni o come ufficio silenzioso per lo smart working.Bagno: Pratico e completo di tutti i servizi essenziali.Il Punto di Forza (Preparati a rimanere a bocca aperta)Il vero gioiello della casa? I due balconi privati. Da qui potrai goderti una splendida vista sul

Mappa**Scopri**

Punta qui il tuo smartphone

