



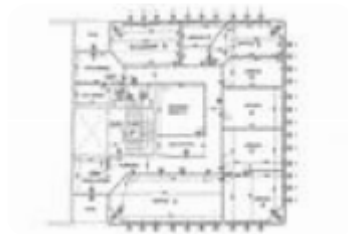
Rif.: 61219280

€ 3.200 / mese

Ufficio in affitto

Carpi, Via delle Mondine

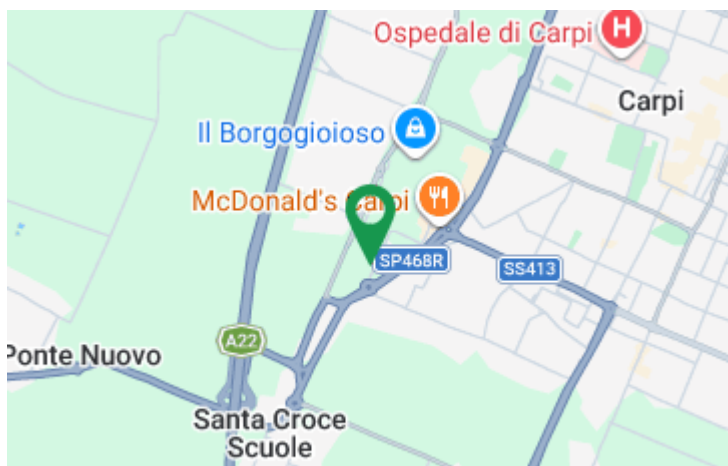
Tipologia:	ufficio
Superficie:	mq 345 ca.
Locali:	10
Sottotipologia:	ufficio
Spese Annue:	€ 4.000
Box:	2
Posti auto:	4
Piano:	1



Questo immobile è esente da classe energetica

COSA SAPERE SULL'IMMOBILE Proponiamo in locazione a Carpi ufficio di 320 mq calpestabili circa, situato in direzionale di recente costruzione, con affaccio su tangenziale di forte passaggio che offre ottima visibilità e generosi spazi interni, oltre che dotato di finiture di impatto estetico. PARTICOLARITA' E DESCRIZIONE L'immobile, che occupa l'intero primo piano della 'torre', è diviso in diversi spazi, separati da moderne pareti attrezzate, vetrate e divisioni che vanno a creare un grande ambiente open space al centro dell'ufficio, lasciando un ampio spazio per il lavoro condiviso. Gli ambienti sono ideali per uffici o studi associati e/o condivisi, ma si presentano ottimali anche come showroom grazie alle caratteristiche moderne interne ed esterne. Il parcheggio esterno è ampio e comodo, inoltre dispone di due box al piano interrato e quattro posti auto fuori terra. Libero da ottobre 2026. UBICAZIONE E CONTESTO La posizione è uno dei punti forti dello stabile in quanto si affaccia sulla tangenziale di forte passaggio che offre una buonissima visibilità alle attività. Inoltre il complesso è situato a 1 km dalla zona industriale e dal casello autostradale e comprende div [...]

Mappa



Scopri

Punta qui il tuo smartphone

