

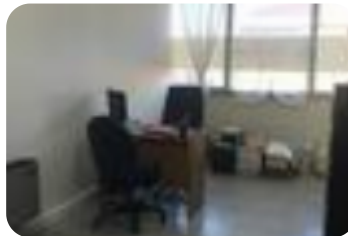
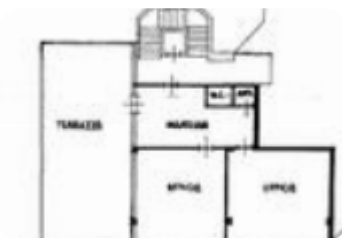
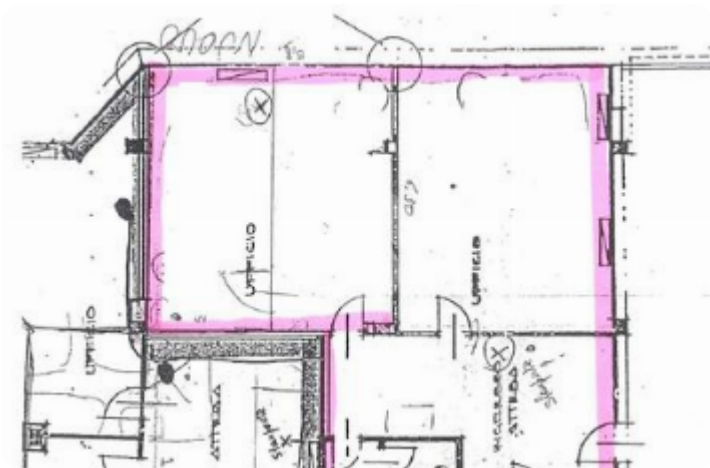
Rif.: 60992951

€ 800 / mese

Ufficio in affitto

Carpi, Via L. A. Muratori

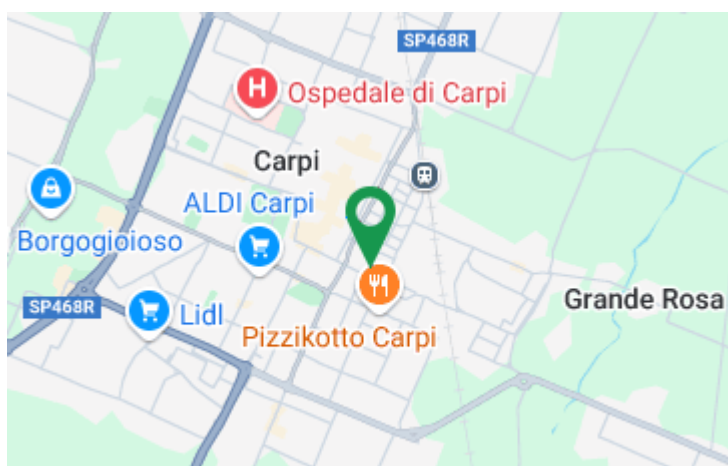
Tipologia:	ufficio
Superficie:	mq 100 ca.
Locali:	3
Sottotipologia:	ufficio
Spese Annuè:	€ 600
Piano:	2



Questo immobile è esente da classe energetica

COSA SAPERE SULL'IMMOBILE A Carpi, proponiamo in locazione ufficio di 110 mq circa, posto al piano secondo di una palazzina direzionale, con discreta disponibilità di parcheggio. **PARTICOLARITA' E DESCRIZIONE** L'ufficio è situato al secondo piano del direzionale composto da soli uffici, dotato di ascensore. Internamente composto da ingresso con accesso diretto ai servizi e ai tre vani principali ad uso ufficio, con la possibilità di suddividere l'ufficio più grande in due uffici che rimarrebbero in ogni caso di ampia metratura, portando così l'immobile a quattro vani. Le finestrate, che corrono su tutti i lati dell'immobile, forniscono ampia illuminazione agli spazi interni. Punto forte dell'ufficio è l'accesso diretto dall'ingresso all'ampia terrazza privata ad uso esclusivo. L'ufficio è climatizzato autonomamente. **UBICAZIONE E CONTESTO** CARPI è di fatto punto di riferimento anche per vari paesi e frazioni limitrofe, portando di fatto il bacino d'utenza potenziale che gravita in città a circa 110/120 mila persone. Il Direzionale è posizionato in prospicienza ad un asse stradale conosciuto e di collegamento fra la zona centrale e le zone periferiche dell [...]

Mapa



Scopri

Punta qui il tuo smartphone

