



Rif.: 60757198

↓ € 395.000

€ 420.000 (-6%)

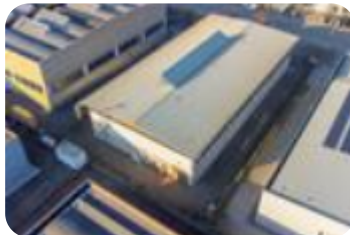
Capannone in vendita

Novi DI Modena, Via Montale - Rovereto

| | |
|------------------------|------------|
| Tipologia: | capannone |
| Superficie: | mq 980 ca. |
| Locali: | 9 |
| Sottotipologia: | capannone |
| Spese Annue: | € 0 |

Questo immobile è esente da classe energetica

COSA SAPERE DELL'IMMOBILE Proponiamo in vendita CAPANNONE INDIPENDENTE di complessivi 980 mq. circa, con circostante area cortiliva privata recintata di 730 mq. circa, costruito nella seconda metà degli anni 90, ristrutturato post sisma 2012 ed attualmente in buono stato d'uso, nella zona industriale di Rovereto sul Secchia, frazione di Novi di Modena. **UBICAZIONE E CONTESTO** Il fabbricato è ubicato nella zona industriale della frazione, che si trova sull'asse stradale Carpi-Cavezzo, in area caratterizzata dalla presenza di società operanti in diversi settori merceologici, tra le quali alcune, di notevoli dimensioni, del settore farmaceutico e biomedicale. L'immobile dista 13 km. dal casello di Carpi dell'autostrada A22 del Brennero, 8 km. da Cavezzo e 14 km. da Mirandola. **DESCRIZIONE E PARTICOLARITÀ** Il capannone è così composto: al piano terra 800 mq. circa di laboratorio con altezza interna di 6,00 m. sotto trave, ampio portone carrabile fronte strada, portoncino sul retro e porta laterale, uffici con ingresso pedonale, spogliatoi e servizi igienici; al primo piano, accessibile sia da scala interna agli uffici sia da scala di collegamento tra il laboratorio ed il soppalco, [...]



Mappa



Scopri

Punta qui il tuo smartphone

