

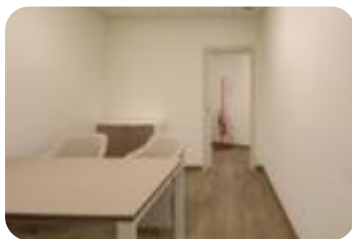
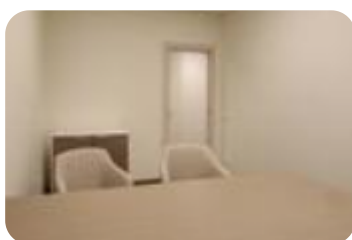
Rif.: 61225113

**€ 690 / mese**

**Ufficio in affitto**

**Sassuolo, Via giuseppe mazzini**

<b>Tipologia:</b>	ufficio
<b>Superficie:</b>	mq 10 ca.
<b>Locali:</b>	1
<b>Sottotipologia:</b>	ufficio
<b>Spese Annuie:</b>	€ 0
<b>Posti auto:</b>	99



Questo immobile è esente da classe energetica

**COSA SAPERE DELL'IMMOBILE** Proponiamo in locazione un ufficio in modalità coworking con una superficie utile di circa 10 metri quadrati situato al piano terra di un edificio strutturato su sette livelli complessivi. **DESCRIZIONE E PARTICOLARITÀ** La struttura proposta in locazione dispone di una superficie utile di circa 10 metri quadrati disposti al piano terra di un edificio sviluppato su sette piani. Internamente il locale si presenta come un ampio open space reso particolarmente luminoso grazie alla presenza di grandi vetrine con affaccio esterno. L'immobile dispone dell'impianto elettrico, di illuminazione, di riscaldamento e di condizionamento oltre all'impianto di allarme e al sistema di antincendio. A completare la soluzione è la presenza di un'area break e due servizi igienici in comune con gli altri utenti dello spazio coworking. Il canone di locazione comprende le utenze, le spese condominiali, l'Imu e la Tari, le spese di pulizia e l'assicurazione. **UBICAZIONE E CONTESTO** L'ufficio si trova nella zona commerciale del Comune di Sassuolo e dispone di circa un centinaio di posti auto messi a disposizione della clientela.

## Mappa



**Scopri**

Punta qui il tuo smartphone

