

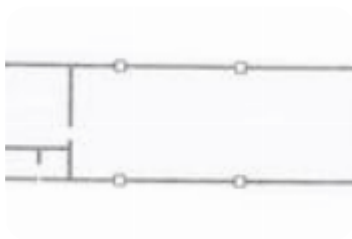
Rif.: 61217578

€ 1.000 / mese

Ufficio in affitto

Sassuolo, Via Radici in Piano

Tipologia:	ufficio
Superficie:	mq 90 ca.
Locali:	2
Sottotipologia:	ufficio
Spese Annue:	€ 100
Posti auto:	40



Questo immobile è esente da classe energetica

COSA SAPERE DELL'IMMOBILE Proponiamo in locazione un ufficio che dispone di una superficie utile di circa 90 metri quadrati situato al piano terra di un edificio sviluppato su cinque livelli complessivi. **DESCRIZIONE E PARTICOLARITÀ** La struttura proposta in locazione è situata al piano terra di un edificio sviluppato su cinque livelli e dispone di una superficie calpestabile di circa 90 metri quadrati. Internamente, l'immobile è suddiviso in due stanze rese particolarmente luminose grazie alla presenza di tre vetrine con affaccio esterno. Il locale è dotato dell'impianto elettrico, di illuminazione, di riscaldamento e di condizionamento. A completare la soluzione è la presenza di un servizio igienico privato a norma disabili. **UBICAZIONE E CONTESTO** L'ufficio sorge nella zona commerciale del Comune di Sassuolo e beneficia di una quarantina di posti auto messi a disposizione della clientela.

Mappa



Scopri

Punta qui il tuo smartphone

