

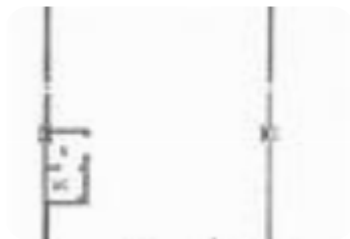
Rif.: 61215927

**€ 1.300 / mese**

**Capannone in affitto**

**Sassuolo, Viale atene**

<b>Tipologia:</b>	capannone
<b>Superficie:</b>	mq 110 ca.
<b>Locali:</b>	1
<b>Sottotipologia:</b>	capannone
<b>Spese Annuie:</b>	€ 0
<b>Box:</b>	1
<b>Posti auto:</b>	40



Questo immobile è esente da classe energetica

**COSA SAPERE DELL'IMMOBILE** Proponiamo in locazione un capannone con una superficie calpestabile di circa 110 metri quadrati posizionato al piano terra di un edificio sviluppato su due livelli complessivi. Completa la proprietà un'area esterna esclusiva di circa 80 metri quadrati. **DESCRIZIONE E PARTICOLARITÀ** L'immobile proposto in locazione ha una superficie complessiva di circa 110 metri quadrati, di cui 40 metri quadrati adibiti ad uffici situati sul soppalco; è inoltre presente un'area esterna esclusiva di circa 80 metri quadrati. Il capannone ha un'altezza massima di 6,20 metri e un'altezza di sottotrave di 3,20 metri e presenta due campate. L'accesso all'area interna avviene tramite un portone alto 4,00 metri. L'immobile è completo degli impianti elettrico, d'illuminazione, di riscaldamento e di condizionamento. A completare la soluzione è la presenza di un servizio igienico privato con locale spogliatoi. **UBICAZIONE E CONTESTO** Il capannone è situato nella zona industriale del Comune di Sassuolo e dispone di una quarantina di posti auto messi a disposizione della clientela e di un posto auto riservato.

## Mappa



**Scopri**

Punta qui il tuo smartphone

