



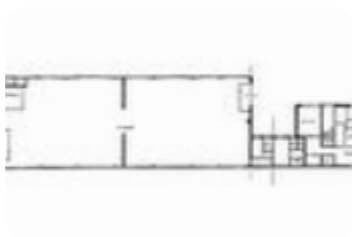
Rif.: 61202534

**€ 570.000**

## Capannone in vendita

Modena, Via Emilio Salgari

<b>Tipologia:</b>	capannone
<b>Superficie:</b>	mq 960 ca.
<b>Locali:</b>	2
<b>Sottotipologia:</b>	capannone
<b>Spese Annuie:</b>	€ 0
<b>Posti auto:</b>	5



Questo immobile è esente da classe energetica

**COSA SAPERE DELL'IMMOBILE** Proponiamo in vendita un capannone che dispone di una superficie di circa 700 metri quadrati, posto al piano terra di un edificio di due piani complessivi. A completare la soluzione è la presenza di un'area esterna esclusiva di circa 100 metri quadrati.

**DESCRIZIONE E PARTICOLARITÀ** La soluzione proposta in vendita dispone di una superficie calpestabile di circa 960 metri quadrati, di cui 700 metri quadrati di capannone e ulteriori 110 metri quadrati adibiti ad uffici, situati al piano terra e 150 metri quadrati adibiti ad appartamento situato al primo piano dell'edificio. Internamente, l'immobile presenta due locali ed è suddiviso in due locali. Il capannone ha un'altezza di circa 4,70 metri e un'altezza sottotrave di 4,20 metri; l'accesso avviene tramite due portoni alti 4,00 metri. L'immobile ed è dotato dell'impianto elettrico e di illuminazione. A completare la soluzione è la presenza di cinque servizi igienici privati e 100 metri quadrati di area esterna esclusiva. **UBICAZIONE E CONTESTO** Il capannone sorge nella zona industriale del Comune di Modena e dispone di alcuni posti auto messi a disposizione della clientela.

## Mappa



Scopri

Punta qui il tuo smartphone

