



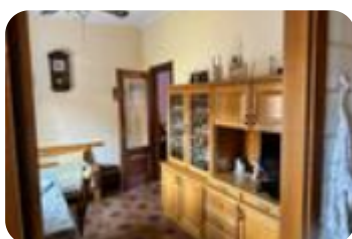
Rif.: 60804347

↓ € 125.000

€ 139.000 (-11%)

Porzione di bifamiliare in vendita Suzzara, Via Lega

Tipologia:	ville
Superficie:	mq 145 ca.
Locali:	4
Sottotipologia:	porzione di bifamiliare
Spese Annue:	€ 0
Bagni:	2
Balconi:	1
Box:	2
Piano:	2

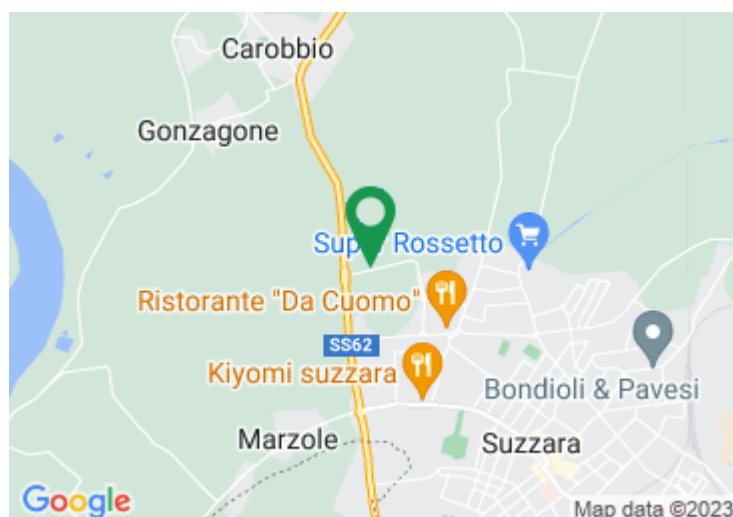


Classe energetica: **G**

Prestazione energetica: 225,27 kW h/m² anno

SUZZARA: Proponiamo in vendita porzione di bifamiliare, ubicata in zona tranquilla e defilata dal centro, posta su un lotto di 450 mq, con giardino esposto su tre lati. L'immobile si sviluppa su due livelli. Il piano terra è così composto: ingresso, sala da pranzo, cucina abitabile e un ampio disimpegno con accesso al vano scala. Il piano secondo è servito da un disimpegno dal quale si accede alle due camere da letto matrimoniali e al servizio con doccia. Completano la soluzione le seguenti pertinenze: due verande, una lavanderia, un servizio esterno e le due autorimesse rispettivamente di 18 e 19 mq.

Mappa



Scopri

Punta qui il tuo smartphone

