



Rif.: 61154999

€ 100.000

Capannone in vendita

Porto Mantovano, strada maglio - Soave

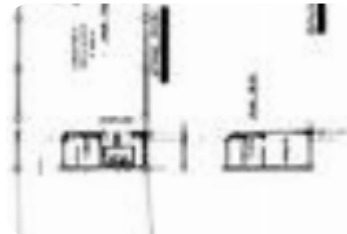
Tipologia:	capannone
Superficie:	mq 425 ca.
Locali:	1
Sottotipologia:	capannone
Spese Annue:	€ 0

Classe energetica: G

EP globale non rinnovabile: 70.26 kW h/m² anno

EP globale rinnovabile: 70.26 kW h/m² anno

PORTO MANTOVANO - LOC. SOAVE - Proponiamo in vendita capannone a schiera centrale con altezza di 5 metri ed una superficie interna di circa 420 mq con piazzale esterno privato di altri 150 mq. L'immobile è un unico locale open space con 2 locali ad uso ufficio e due servizi igienici. Al capannone si accede tramite ampio ingresso carraio indipendente. Il riscaldamento è autonomo, mentre il raffrescamento è assente. Sono assenti le spese condominiali. Gli impianti elettrico, idraulico e d'illuminazione sono funzionanti. Ottima soluzione per chi necessita di un capannone in zona artigianale con comodo carico e scarico.



Mappa



Scopri

Punta qui il tuo smartphone

