



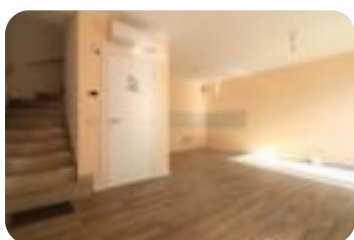
Rif.: 61033367

€ 310.000

Porzione di trifamiliare in vendita

Porto Mantovano, Via Gramsci

Tipologia:	ville
Superficie:	mq 155 ca.
Locali:	5
Sottotipologia:	porzione di trifamiliare
Spese Annuie:	€ 0
Bagni:	2
Box:	1
Posti auto:	1



Classe energetica: **A1**

EP globale non rinnovabile: 69.19 kW h/m² anno

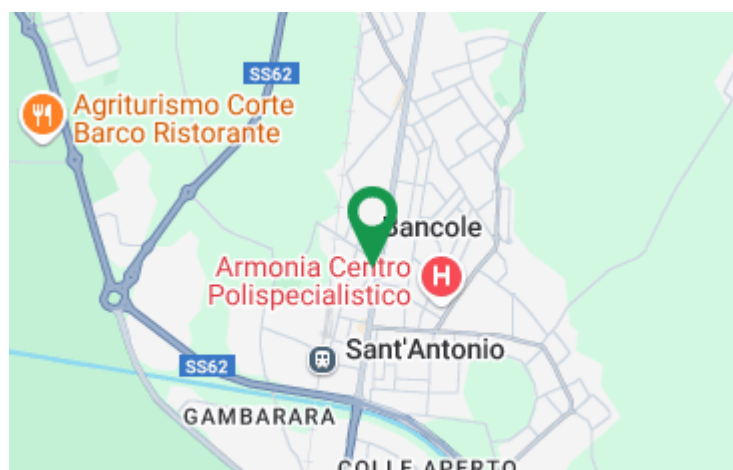
EP globale rinnovabile: 1.01 kW h/m² anno

EP invernale del fabbricato: 😊

EP estiva del fabbricato: 😊

PORTO MANTOVANO - Nel cuore del paese, in zona piscine, proponiamo in vendita una porzione di trifamiliare di recente costruzione, risalente al 2019. L'immobile, di circa 155 mq, si distingue per la sua moderna progettazione e funzionalità. Gli spazi interni sono ben distribuiti, offrendo un ambiente accogliente e luminoso. La zona giorno si apre su un ampio soggiorno con cucina a vista, ideale per momenti di convivialità. Sullo stesso piano sono presenti un'ulteriore stanza/studiolo, un comodo ripostiglio ed un bagno; inoltre, direttamente collegato all'abitazione, troviamo il funzionale garage. La zona notte comprende tre camere da letto spaziose, adatte a soddisfare le esigenze di una famiglia, ed un secondo bagno. L'immobile è dotato di impianti di ultima generazione, garantendo efficienza energetica e comfort, quali solare termico con accumulo acqua calda, fotovoltaico, impianto di climatizzazione a pompa di calore, ecc.

Mappa



Scopri

Punta qui il tuo smartphone

