

Rif.: 60863631

€ 72.000

Quadrilocale in vendita

Roverbella, Via Solferino e San Martino

Tipologia:	appartamenti
Superficie:	mq 105 ca.
Locali:	5
Sottotipologia:	4 locali
Bagni:	1
Balconi:	2
Piano:	1

Classe energetica: F

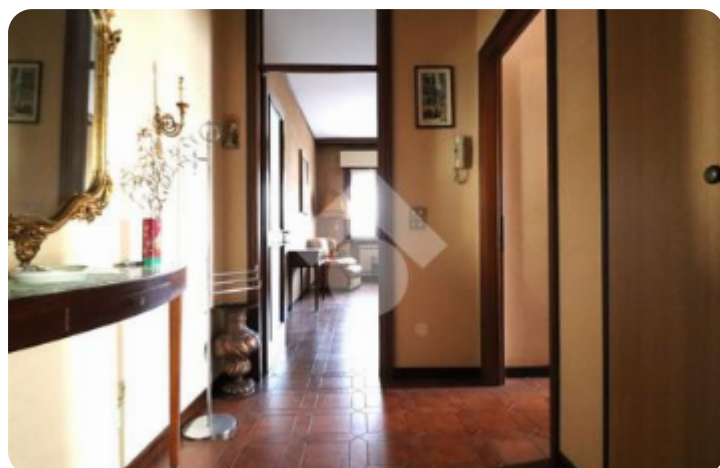
EP globale non rinnovabile: 177.06 kW h/m² anno

EP globale rinnovabile: 177.06 kW h/m² anno

EP invernale del fabbricato: 😊

EP estiva del fabbricato: 😊

ROVERBELLA -DESCRIZIONE IMMOBILE Appartamento 4 locali composto da ingresso, soggiorno ampio con balcone, cucina separata con balcone, disimpegno, una camera da letto singola e una matrimoniale, bagno e ripostiglio. L'appartamento non dispone di un box auto ma è comodissimo a diversi parcheggi pubblici. L'immobile è Ideale per famiglie anche di 3-4 persone.**POSIZIONE E CONTESTO**L'appartamento è posto al primo piano di un condominio degli anni '70, in una via centrale del paese e quindi comodo a tutti i servizi e attività offerti.Per qualsiasi informazione o chiarimento e per visionare senza impegno



Mappa



Scopri

Punta qui il tuo smartphone

