

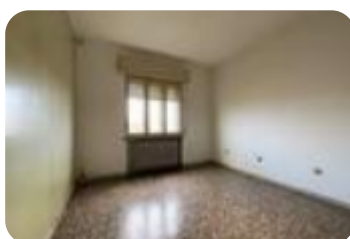


Rif.: 60705250

€ 60.000

Porzione di bifamiliare in vendita San Giorgio Bigarello, Via Piave - Tripoli

Tipologia:	ville
Superficie:	m ² 85 ca.
Locali:	3
Sottotipologia:	porzione di bifamiliare
Spese Annue:	€ 0
Bagni:	1
Balconi:	2
Box:	1
Piano:	2



Classe energetica: **G**

Prestazione energetica: 200 kW h/m² anno

SAN GIORGIO BIGARELLO- VENDESILocalità Tripoli.Porzione di bifamiliare posta al secondo piano. La palazzina è formata dall'ingresso comune al piano terra, l'altra porzione si trova al primo piano.L'entrata è diretta nel corridoio che porta al primo balcone da un lato mentre nel verso opposto si susseguono una camera matrimoniale, la cucina abitabile e il soggiorno. Infine, sono disposti il servizio finestrato con vasca e l'altra camera matrimoniale servita dal secondo balcone. Al piano terra, il grande giardino si sviluppa su tre lati dell'edificio e su questi affaccia anche l'autorimessa singola di pertinenza. La soluzione risulta da ristrutturare in toto. Non ci sono spese condominiali. Per maggiori informazioni contattaci ai nostri recapiti:Telefono: 0376/468224,Mail: Scopri altre offerte sul nostro sito web:sangiorgiobigarello1Canali social:Facebook Gruppo Tecnocasa San Giorgio BigarelloInstagram @tecnocasasangiorgiomnYoutube Tecnocasa San Giorgio Bigarello

Mappa



Scopri

Punta qui il tuo smartphone

