



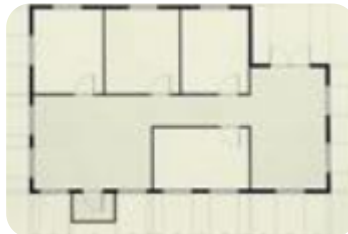
Rif.: 60952977

**€ 168.000**

## Villa a schiera in vendita

Asola, Via Cadimarco

<b>Tipologia:</b>	ville
<b>Superficie:</b>	mq 120 ca.
<b>Locali:</b>	4
<b>Sottotipologia:</b>	villa a schiera
<b>Spese Annuie:</b>	€ 0
<b>Bagni:</b>	2
<b>Box:</b>	1



**Classe energetica:** G

**EP globale non rinnovabile:** 341.06 kW h/m<sup>2</sup> anno

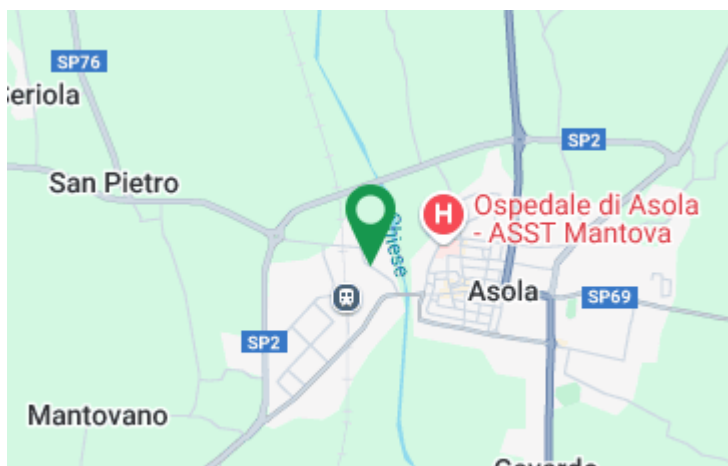
**EP globale rinnovabile:** 65.41 kW h/m<sup>2</sup> anno

**EP invernale del fabbricato:** ☹️

**EP estiva del fabbricato:** ☹️

In un contesto tranquillo di villette, proponiamo in vendita una villetta su due livelli più interrato, situata a pochi passi da Asola. L'immobile è così composto: all'ingresso, ci accoglie un ampio open space che comprende un grande soggiorno e una cucina abitabile, completati da un bagno finestrato. Attraverso una scala interna, raggiungiamo la zona notte, dove troviamo tre camere da letto. La camera matrimoniale è dotata di un piccolo ripostiglio, ideale per essere utilizzato come cabina armadio. Le altre due camere comprendono una camera doppia e una camera singola. Anche la zona notte è servita da un bagno finestrato, equipaggiato con vasca. Tornando alla zona giorno, una scala interna ci conduce al piano interrato, che ospita un'autorimessa e una lavanderia. Completano la proprietà un cortile privato esclusivo, perfetto per garantire totale privacy e spazi all'aperto. Questa soluzione è ideale per famiglie in cerca di comfort e tranquillità, senza rinunciare alla comodità dei servizi nelle vicinanze.

## Mappa



Scopri

Punta qui il tuo smartphone

