



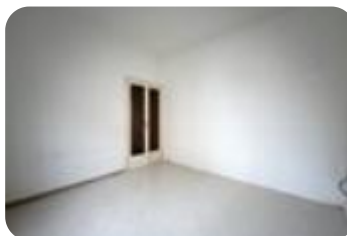
Rif.: 60883190

€ 159.000

Casa semindipendente in vendita

Asola, Via Andrea Torresano

Tipologia:	rustici / cascine / case
Superficie:	mq 150 ca.
Locali:	4
Sottotipologia:	casa semindipendente
Spese Annuie:	€ 0
Bagni:	2
Balconi:	1
Box:	1



Classe energetica: **D**

EP globale non rinnovabile: 170.29 kW h/m² anno

EP globale rinnovabile: 56.00 kW h/m² anno

EP invernale del fabbricato: 😞

EP estiva del fabbricato: 😊

Nel pieno centro di Asola, a due passi dai principali servizi, proponiamo.. Casa semindipendente recentemente ristrutturata e così composta: Al piano terra si sviluppa la zona giorno con ampio soggiorno luminoso e una cucina separata e abitabile. Proseguendo lungo il corridoio troviamo la scalinata interna che ci porta direttamente nella zona notte. La zona notte composta da 3 camere da letto, e un bagno finestrato moderno con doccia. Il corridoio della zona notte presenta uno sfogo esterno. Al piano superiore la soffitta delle generose metrature da utilizzare a proprio piacimento. L'autorimessa con la

Mappa



Scopri

Punta qui il tuo smartphone

