

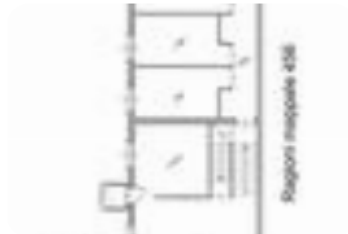


Rif.: 61230633

€ 189.000

Porzione di bifamiliare in vendita
Curtatone, Via Colombina - Buscoldo

Tipologia:	ville
Superficie:	mq 304 ca.
Locali:	5
Sottotipologia:	porzione di bifamiliare
Spese Annuie:	€ 0
Bagni:	2
Box:	1



Classe energetica: **D**

EP globale non rinnovabile: 187.91 kW h/m² anno

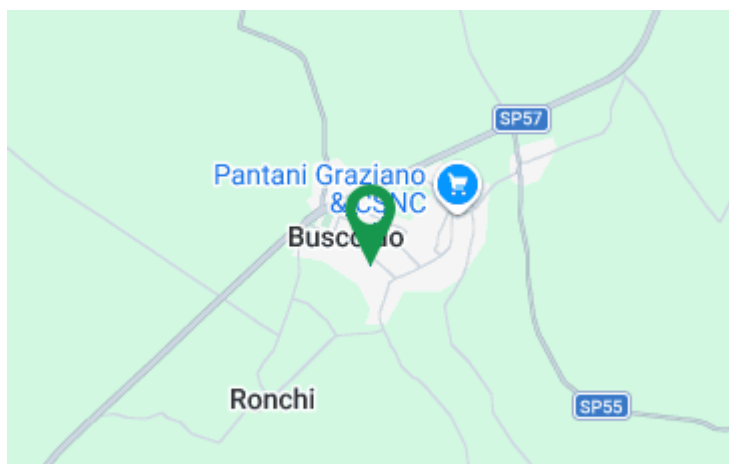
EP globale rinnovabile: 2.33 kW h/m² anno

EP invernale del fabbricato: ☹️

EP estiva del fabbricato: ☺️

Nel cuore della tranquilla Buscoldo, nel comune di Curtatone, si trova questa splendida porzione di bifamiliare, una dimora caratterizzata da un'architettura mossa su quattro livelli sfalsati che unisce dinamismo, grandi spazi e massima funzionalità. Circondata da un curato giardino privato su tre lati, l'abitazione si distingue fin da subito per comfort e accessibilità, grazie anche a un pratico montacarichi interno che serve i piani principali, azzerando le barriere architettoniche. L'ingresso principale si apre su un luminoso piano rialzato, dove la zona giorno si svela in un moderno e accogliente open space, ideale per unire i momenti del relax in soggiorno a quelli della convivialità in cucina. Sullo stesso livello, strategicamente separata, si sviluppa una prima zona notte composta da tre ampie camere da letto e dal bagno padronale. Salendo pochi gradini si raggiunge la mansarda, un ambiente intimo e riservato perfetto per accogliere una quarta camera da letto, un bagno di servizio e uno studio luminoso, perfetto per chi lavora da casa e per lo

Mappa



Scopri

Punta qui il tuo smartphone

