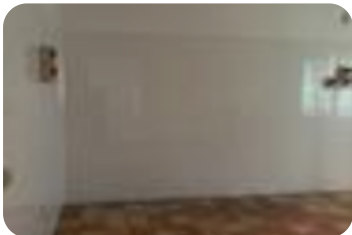




Rif.: 60523653

**€ 140.000****Multilocale in vendita****San Giorgio Bigarello - Caselle**

<b>Tipologia:</b>	appartamenti
<b>Superficie:</b>	mq 480 ca.
<b>Locali:</b>	4
<b>Sottotipologia:</b>	multilocale
<b>Bagni:</b>	2
<b>Box:</b>	1
<b>Piano:</b>	1



Questo immobile è esente da classe energetica

SAN GIORGIO BIGARELLO In zona Caselle, proponiamo in vendita capannone di circa 480 mq, accompagnato da un rustico e un box doppio con tettoia. Il capannone è composto da: due uffici, un laboratorio, due bagni, un ampio spazio libero e una vecchia cella frigorifera; il tutto si può unificare per renderlo una grande area di lavoro o per adibirlo ad attività di deposito, carrozzeria e altre. L'area circostante è di circa 2000 mq, il che la rende un ottimo spazio per manovre di carico/scarico. Per qualsiasi informazione o per visionare la soluzione non esitate a contattarci! Ogni agenzia ha un proprio titolare ed è autonoma.

**Scopri**

Punta qui il tuo smartphone

