



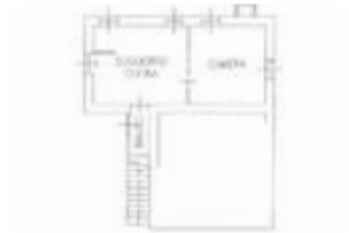
Rif.: 60832588

€ 59.000

Bilocale in vendita

Lissone, Via Aliprandi

Tipologia:	appartamenti
Superficie:	mq 41 ca.
Locali:	2
Sottotipologia:	2 locali
Spese Annuie:	€ 0
Bagni:	1



Classe energetica: G

Prestazione energetica: 491,90 kW h/m² anno

La sua posizione strategica è vicina a tutti i servizi essenziali di Lissone, come negozi, supermercati, farmacie e trasporti pubblici e stazione ferroviaria. L'appartamento si trova al piano terra all'interno di una corte priva di spese comuni. L'ingresso tramite porta blindata da accesso alla zona giorno con cucina a vista. La camera è matrimoniale ed il bagno è finestrato. Riscaldamento autonomo a radiatori. Parzialmente arredato di cucina che include il piano ad induzione, un forno e una lavatrice. Questi elettrodomestici rendono la cucina funzionale e pronta all'uso oltre agli arredi del soggiorno. Disponibile da subito.

Mappa



Scopri

Punta qui il tuo smartphone

