



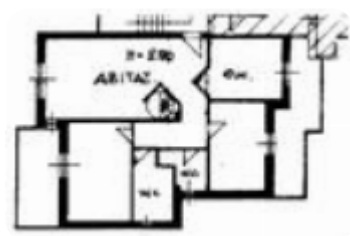
Rif.: 60803926

€ 267.000

Quadrilocale in vendita

Lissone, Via mameli goffredo

Tipologia:	appartamenti
Superficie:	mq 125 ca.
Prezzo box:	€ 22.000
Locali:	4
Sottotipologia:	4 locali
Spese Annuie:	€ 1.600
Bagni:	2
Balconi:	2
Box:	1
Piano:	1



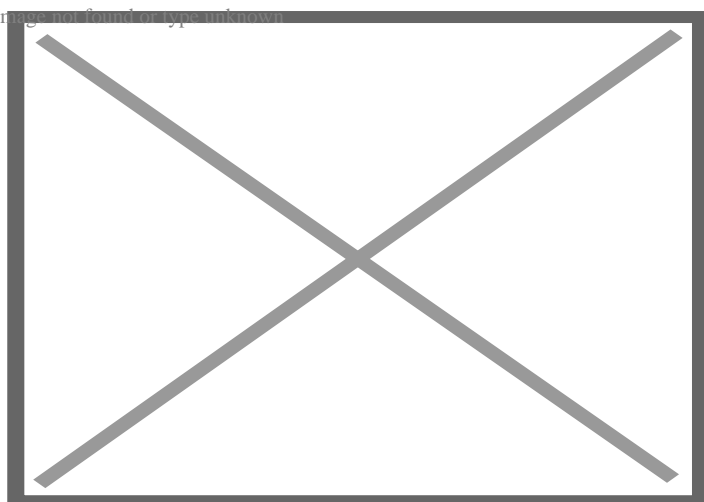
Classe energetica: **G**

Prestazione energetica: 177 kW h/m² anno

Situato nella tranquilla e residenziale zona di Lissone, questa affascinante proprietà rappresenta un'eccellente opportunità per coloro che desiderano vivere in uno spazio ampio e confortevole, arricchito da una serie di caratteristiche distintive. Inserita in una palazzina signorile, la residenza si distingue per l'atmosfera di prestigio e raffinatezza che la contraddistingue. Circondata da un giardino condominiale impeccabilmente curato, offre agli abitanti un'oasi di tranquillità e serenità. Gli spazi interni sono generosi e luminosi. L'ingresso si apre su un ampio soggiorno, che si estende elegantemente anche come sala da pranzo. Qui, la luce naturale filtra attraverso le finestre e la porta finestra, che si apre su un grazioso balcone privato, perfetto per momenti di relax all'aperto. La cucina abitabile, anch'essa dotata di un proprio balcone privato, è il luogo ideale per sperimentare la gioia della cucina domestica. Un disimpegno conduce alle due spaziose camere da letto, entrambe con ampi balconi privati che offrono una vista

Mappa

Image not found or type unknown



Scopri

Punta qui il tuo smartphone

