



Rif.: 60856640

€ 75.000 / anno

Capannone in affitto

Baranzate, Via Dei Giovi

Tipologia:	capannone
Superficie:	mq 1.200 ca.
Locali:	8
Sottotipologia:	capannone
Spese Annue:	€ 0
Posti auto:	4
Piano:	2



Classe energetica: D

EP globale non rinnovabile: 227.00 kW h/m² anno

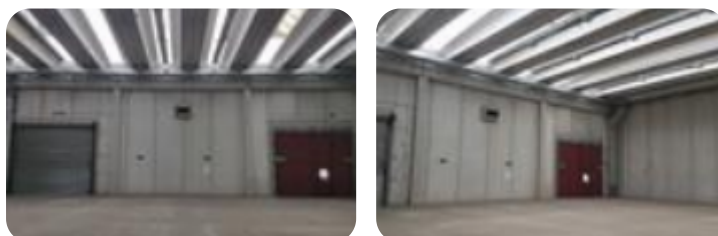
EP globale rinnovabile: 227.00 kW h/m² anno

EP invernale del fabbricato: ☹️

EP estiva del fabbricato: 😊



BARANZATE - CAPANNONE MQ 1000 + UFFICI MQ 250 - A 200 metri dalla della Varesina e a ridosso degli ingressi dell'autostrada a Milano-Laghi e Tangenziale Nord disponiamo di un complesso industriale di recente edificazione così composto: al piano terra capannone di circa 200 mq con un'altezza interna mt 4,5 dotato di portone; al piano terra, comunicante con il primo, capannone di circa 800 mq con un'altezza interna di mt 8,5 dotato di doppio portone; al piano primo 250 mq circa di uffici con pareti attrezzate; cortile di manovra superiore ai 1000 mq. Dotazione impiantistica completa sull'intero immobile con possibilità di climatizzare lo spazio produttivo/stoccaggio al piano terra. Ottima l'immagine generale. AFFITTASI. Con un'operatività iniziata nei primissimi anni '90, l'ufficio Industriale di Paderno Dugnano si attesta a buon diritto tra le primissime realtà che si sono occupate di sviluppare un patrimonio di competenze specifiche nell'ambito dell'intermediazione immobiliare nel



Mappa



Scopri

Punta qui il tuo smartphone

