



Rif.: 60535483

**€ 1.530.000**

**Capannone in vendita**

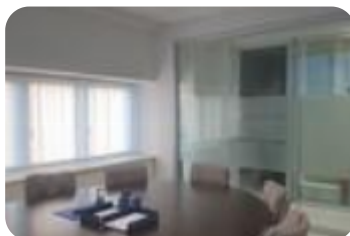
**Cormano, Via Giovanni Cimabue**

<b>Tipologia:</b>	capannone
<b>Superficie:</b>	mq 2.165 ca.
<b>Locali:</b>	6
<b>Sottotipologia:</b>	capannone
<b>Spese Annue:</b>	€ 0
<b>Posti auto:</b>	4
<b>Piano:</b>	1

**Classe energetica:** G

**Prestazione energetica:** 456,22 kW h/m<sup>3</sup> anno

CORMANO – CAPANNONE MQ 1825 + UFFICI MQ 340 + CORTILE MQ 950 - A 500 metri dall'ingresso della MI-MEDA e Comasina e con affaccio sull'autostrada Milano-Venezia proponiamo un complesso industriale, che è stato costruito in due date distinte : una parte di capannone nel 1965, la restante parte e tutti gli uffici nel 2000. Il complesso ha la seguente composizione : il capannone al piano terra è di mq 1825; gli uffici al piano terra e primo sono di mq 340; il cortile cintato è di mq 950. Completa la dotazione impiantistica e ottime sono le condizioni generali dell'immobile. VENDESI. Con un'operatività iniziata nei primissimi anni '90, l'ufficio Industriale di Paderno Dugnano si attesta a buon diritto tra le primissime realtà che si sono occupate di sviluppare un patrimonio di competenze specifiche nell'ambito dell'intermediazione immobiliare nel settore industriale. Tutti questi anni di lavoro hanno prodotto una straordinaria conoscenza del tessuto industriale presente nei comuni - che ricordiamo essere Paderno Dugnano, Cusano Milanino, Cormano, Novate Milanese, Bollate e Senago - nei quali l'ufficio direttamente opera e che mettiamo volentieri a disposizione dei nostr [...]



## Mappa



**Scopri**

Punta qui il tuo smartphone

