



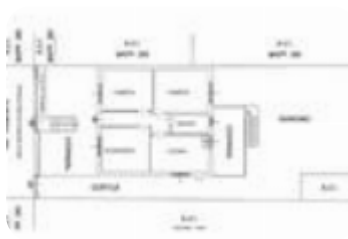
Rif.: 61195160

€ 267.000

Porzione di bifamiliare in vendita

Lainate, Via Piemonte - Grancia-Pagliera

Tipologia:	ville
Superficie:	mq 170 ca.
Locali:	3
Sottotipologia:	porzione di bifamiliare
Spese Annuie:	€ 150
Bagni:	2
Terrazzi:	2
Box:	1
Piano:	1



Classe energetica: **G**

EP globale non rinnovabile: 421.55 kW h/m² anno

EP invernale del fabbricato: 😊

EP estiva del fabbricato: 😊

Proponiamo in vendita una porzione di villa posta al piano rialzato, ideale per chi desidera spazi generosi e una soluzione abitativa indipendente e funzionale. L'abitazione si sviluppa su un unico livello principale ed è composta da tre locali ben distribuiti, caratterizzati da ambienti luminosi e di ottime dimensioni. L'ingresso conduce a un accogliente soggiorno, perfetto per momenti di relax e convivialità, affiancato da una cucina abitabile separata, spaziosa e pratica, adatta alla vita quotidiana e alla condivisione in famiglia. La zona notte è composta da due camere da letto di ampia metratura, facilmente arredabili e pensate per garantire comfort e tranquillità. Completa il piano un bagno finestrato, funzionale e ben aerato. Al piano interrato si trovano quattro locali adibiti a cantina, ideali come spazi di deposito, hobby o organizzazione, oltre a un comodo ripostiglio e a un locale tecnico che offre ulteriori praticità nella gestione della casa. A

Mappa



Scopri

Punta qui il tuo smartphone

