



Rif.: 60856848

€ 2.100 / mese

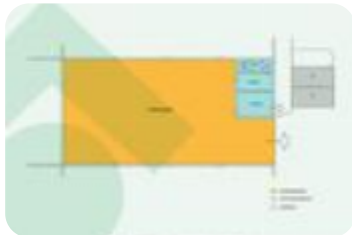
Capannone in affitto

Rho, Via Giuseppe DI Vittorio - Mazzo

Tipologia:	capannone
Superficie:	mq 300 ca.
Sottotipologia:	capannone

Classe energetica: G

Prestazione energetica: 67,14 kW h/m³ anno



MAZZO DI RHO, CAPANNONE CON UFFICIO DI 300 MQ - Zona industriale. Passo carraio. Locale ufficio. Locale spogliatoio. Doppi servizi. Carico/scarico. Tetto nuovo senza eternit. Autostrada 500 m. Tangenziale 500 m. Metropolitana 500 m. Fermata dell'autobus a 500 m. Passante ferroviario a 500 m. L'IMMOBILE si trova in contesto industriale e condominiale di capannoni a schiera fronte strada. Si tratta di un prefabbricato di colore grigio, con una superficie totale di 300 mq. Il CAPANNONE ha una superficie totale di 288 mq con un'altezza sotto trave di 5,60 m. L'immobile è accessibile tramite 1 passo carraio di dimensioni 4 x 4 m e un ingresso pedonale. Il capannone si presenta in buone condizioni e si presta a qualsiasi attività. All'interno della struttura è stato ricavato un locale UFFICIO di 12 mq oltre a un locale spogliatoio e doppi servizi. LA ZONAL'immobile è situato in contesto industriale e artigianale vicino al polo fieristico di Rho. Autostrada, tangenziale e arterie importanti a meno di 500 m. Metropolitana MM1 Rho Fiera, treno e passante ferroviario a 500 m. Bar e ristoranti a 200 m. Parcheggi pubblici in zona.

Mappa



Scopri

Punta qui il tuo smartphone

