



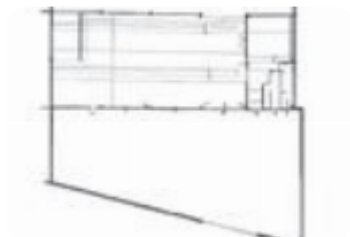
Rif.: 61216345

€ 3.350 / mese

Capannone in affitto

San Giuliano Milanese, Viale Lombardia - Sesto Ulteriano

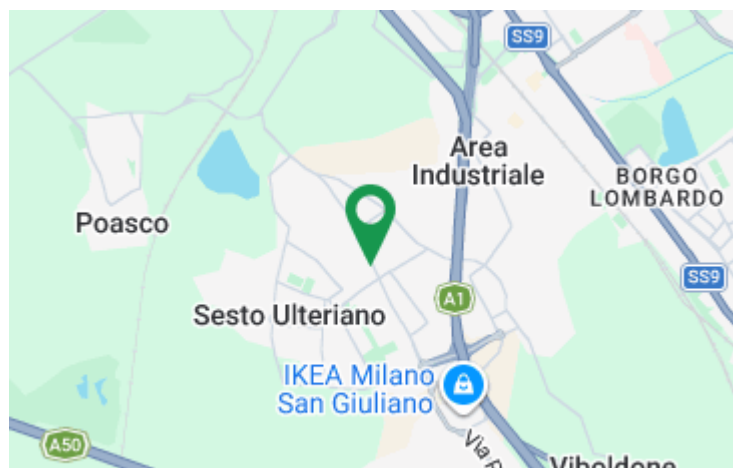
Tipologia:	capannone
Superficie:	mq 420 ca.
Locali:	2
Sottotipologia:	capannone
Spese Annue:	€ 0
Piano:	1



Questo immobile è esente da classe energetica

COSA SAPERE DELL'IMMOBILE Proponiamo in locazione un capannone di circa 420 metri quadrati con annessa area esterna di circa 400 metri quadrati. **DESCRIZIONE E PARTICOLARITA'** La soluzione proposta in locazione si sviluppa su una superficie complessiva di circa 420 metri quadrati, così distribuiti: Al pian terreno troviamo 300 metri quadrati adibiti ad area produttiva/magazzino accessibile tramite portone carrabile di 3,5 metri e disposto lungo un'unica campata, libera da pilastri, avente un'altezza di 7 metri (6 metri sotto trave) caratteristica che garantisce massima flessibilità operativa; sempre su questo livello troviamo 60 metri quadrati destinati a spazio direzionale, dispone inoltre di un comodo servizio igienico privato. A seguire al primo piano troviamo altri 60 metri quadrati di spazio direzionale, dotato di comodo servizio igienico privato. Il solo spazio direzionale è completo degli impianti di riscaldamento e condizionamento. La struttura è dotata degli impianti elettrico, illuminazione e aria compressa; è inoltre completa di sistema antincendio ad idranti, porta tagliafuoco, luci e uscita di emergenza. Esternamente, l'immobile dispone di un'area recintata di cir [...]

Mappa



Scopri

Punta qui il tuo smartphone

