

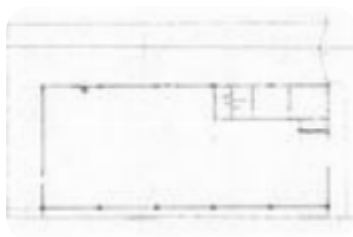
Rif.: 61192495

**€ 330.000**

## Capannone in vendita

San Giuliano Milanese, Via molise

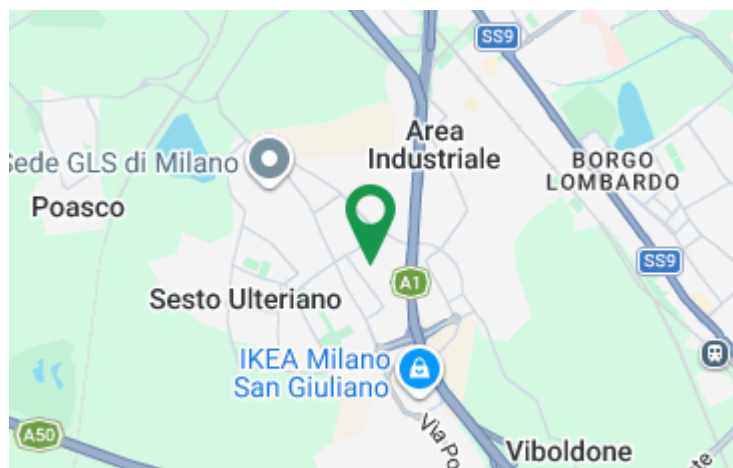
<b>Tipologia:</b>	capannone
<b>Superficie:</b>	mq 550 ca.
<b>Locali:</b>	3
<b>Sottotipologia:</b>	capannone
<b>Spese Annuie:</b>	€ 0
<b>Posti auto:</b>	10



Questo immobile è esente da classe energetica

**COSA SAPERE DELL'IMMOBILE** Proponiamo in vendita un capannone di circa 550 metri quadrati con annessa area esterna di 350 metri quadrati. **DESCRIZIONE E PARTICOLARITÀ** La soluzione proposta in vendita si sviluppa su una superficie complessiva di circa 550 mq, così suddivisa: 500 mq di area produttiva/magazzino e 50 mq di spazio direzionali, questi ultimi completamente dotati di impianti di riscaldamento e condizionamento tramite split. L'immobile è organizzato lungo un'unica campata libera da pilastri, con altezza interna di 6 metri (circa 5,5 metri sotto trave), garantendo massima flessibilità operativa. L'accesso avviene tramite due portoni carrabili con altezza di 4,2 metri. Il capannone è provvisto di impianto elettrico e di illuminazione. Completano la proprietà due servizi igienici privati dotati di comode docce. Esternamente, l'immobile dispone di una area privata e recintata di circa 350 mq, ideale per manovra, parcheggio o stoccaggio. **UBICAZIONE E CONTESTO** Il complesso si trova nella zona industriale del Comune di San Giuliano Milanese, possiede circa 10 posti auto PUBBLICI nelle immediate VICINANZE ed è facilmente raggiungibile in auto data la vicinanza all'uscita San [...]

## Mappa



Scopri

Punta qui il tuo smartphone

