



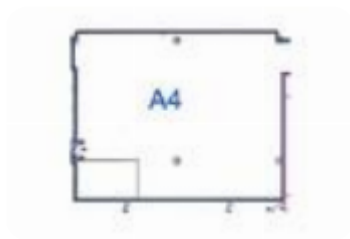
Rif.: 61220066

€ 3.100 / mese

Ufficio in affitto

Cernusco Sul Naviglio, Via padana superiore

Tipologia:	ufficio
Superficie:	mq 370 ca.
Locali:	1
Sottotipologia:	ufficio
Spese Annue:	€ 0
Posti auto:	50
Piano:	1



Questo immobile è esente da classe energetica

COSA SAPERE DELL'IMMOBILE Proponiamo in locazione uno spazio direzionale di circa 370 mq, all'interno di un palazzo direzionale eventualmente locabile in varie soluzioni da 200 mq, 370 mq, 420 mq, 1590 mq, 1810 mq, 1960 mq, 2010 mq. Le porzioni si trovano al piano primo di un edificio disposto su due livelli. **DESCRIZIONE E PARTICOLARITÀ** L'immobile si sviluppa su una superficie complessiva openspace di 370 mq circa, situato al piano primo e raggiungibile comodamente tramite scala interna o ascensore. La soluzione si trova attualmente al rustico e verrà consegnata completa di pavimentazione, controsoffitto, predisposizione per l'impianto elettrico e impianto di climatizzazione. Il locale è provvisto di un comodo servizio igienico dotato di antibagno ad uso esclusivo. Completa la proprietà una portineria situata al piano terra dell'edificio. **UBICAZIONE E CONTESTO** L'immobile si trova nel comune di Cernusco sul Naviglio, in una posizione strategica ben collegata, facilmente raggiungibile grazie alla vicinanza con le principali arterie stradali e i mezzi pubblici. Sono disponibili circa 50 posti auto coperti locabili a parte, oltre ad ulteriori 50 posti auto nelle immediate v [...]

Mapa



Scopri

Punta qui il tuo smartphone

