



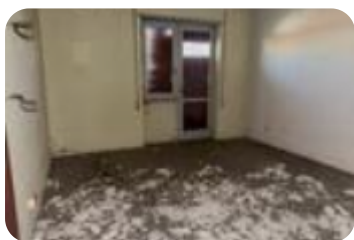
Rif.: 61150236

€ 3.500 / mese

Capannone in affitto

Liscate

Tipologia:	capannone
Superficie:	mq 450 ca.
Locali:	5
Sottotipologia:	capannone
Spese Annue:	€ 0
Posti auto:	25



Questo immobile è esente da classe energetica

COSA SAPERE DELL'IMMOBILE Il capannone proposto in locazione ha una superficie complessiva di circa 4.400 metri quadrati, di cui 580 metri quadrati di uffici. Inoltre, possiede ulteriori 2.000 metri quadrati di area esterna esclusiva. **DESCRIZIONE E PARTICOLARITA'** Il capannone misura 3.600 metri quadrati, ha un'altezza di 11,00 metri, con altezza sottotrave di 10,20 metri ed è accessibile tramite cinque portoni alti 5,80 metri. L'immobile si sviluppa lungo due diverse campate, le quali nell'insieme misurano circa 42,50 metri in larghezza e circa 85,00 metri in lunghezza. La struttura è dotata dell'impianto di riscaldamento a irraggiamento, dell'impianto elettrico con sistema Blindosbarra e dell'impianto di illuminazione. La soluzione è fornita dell'impianto di allarme, di videosorveglianza, dall'anello antincendio a idranti e dall'impianto ad aria compressa con le calate su ogni pilastro. Inoltre, sono presenti quattro carroponti, con le seguenti portate: 10 tonnellate, 20 tonnellate, 25 tonnellate e 35 tonnellate. L'immobile è completo degli spogliatoi con servizi igienici e docce, per un totale di ulteriori 100 metri quadrati. All'interno del capannone è presente un soppalco [...]

Scopri

Punta qui il tuo smartphone

