



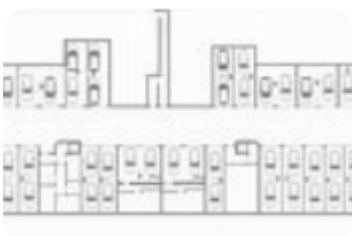
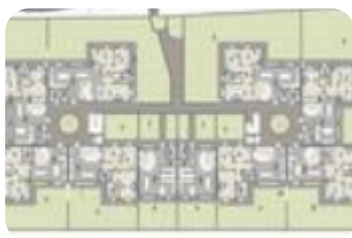
Rif.: 61216310

€ 318.750

Quadrilocale in vendita

Pozzo D'Adda, Via Gramsci

<b>Tipologia:</b>	appartamenti
<b>Superficie:</b>	mq 115 ca.
<b>Locali:</b>	4
<b>Sottotipologia:</b>	4 locali
<b>Bagni:</b>	2
<b>Box:</b>	1



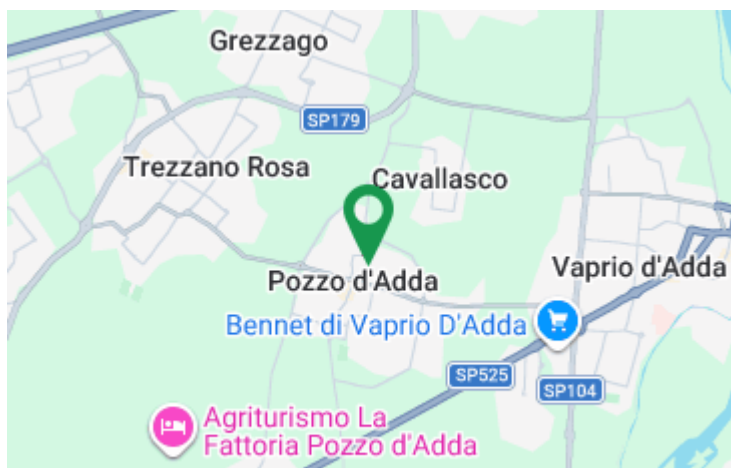
Classe energetica: **A3**

EP invernale del fabbricato: 😊

EP estiva del fabbricato: 😊

S12 POZZO D'ADDA - NUOVA COSTRUZIONE "CENTRAL PARK" – RESIDENZA ESCLUSIVA IN FASE DI REALIZZAZIONE In un contesto moderno e riservato, sta per nascere un nuovo intervento residenziale pensato per offrire comfort, qualità costruttiva e soluzioni abitative di alto livello. Il progetto prevede diverse tipologie, ideali sia per famiglie che per chi cerca indipendenza e spazi esterni: Quadrilocali con giardino privato Quadrilocali con ampi terrazzi vivibili Attici esclusivi con spazi panoramici Villette con ingresso indipendente, perfette per chi desidera massima privacy Tutte le unità saranno realizzate con: Elevata efficienza energetica (classe A3) Impianti di ultima generazione Finiture di pregio personalizzabili Grande attenzione al comfort abitativo Un progetto moderno pensato per il futuro, dove design, funzionalità e qualità si incontrano. Possibilità di prenotazione in fase iniziale con ampia scelta e personalizzazione. Contattaci per ricevere: Planimetrie in anteprima Capitolato lavori Listino prezzi di lancio ESCLUSIVA TECNOCASA VAPRIO D'ADDA 02 4964 0343 Chi prenota entro il 30 settembre 2026 potrà usufruire di: Scontistica dedicata Agevolazioni esclusive sulle condizioni di ac [...]

## Mappa



Scopri

Punta qui il tuo smartphone

