

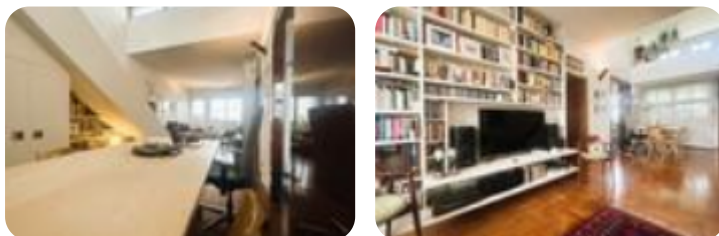
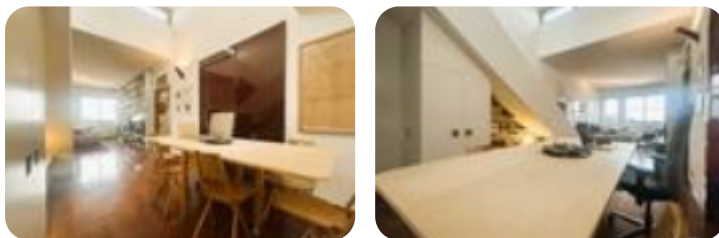
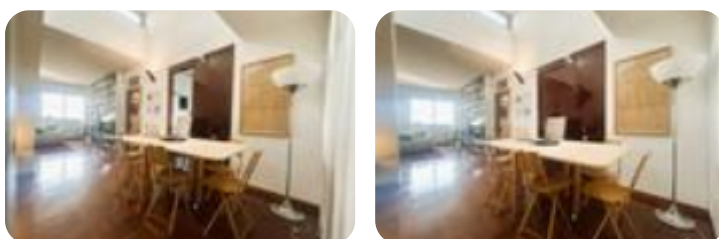


Rif.: 60896293

## € 1.500 / mese Trilocale in affitto

Milano, Via Francesco Cilea - Gallarate

<b>Tipologia:</b>	appartamenti
<b>Superficie:</b>	mq 105 ca.
<b>Locali:</b>	3
<b>Sottotipologia:</b>	3 locali
<b>Spese Annue:</b>	€ 3.300
<b>Bagni:</b>	1
<b>Balconi:</b>	2
<b>Piano:</b>	7



**Classe energetica:** F

**Prestazione energetica:** 308,29 kW h/m<sup>2</sup> anno

MM San Leonardo: ci troviamo nel quartiere Gallarate, a metà strada tra il MIND- Milano Innovation District di Cascina Merlata con il suo nuovissimo e innovativo centro commerciale Merlata Bloom, e lo storico centro commerciale Bonola situato a pochi passi dall'omonima fermata della metropolitana. L'appartamento è inserito nell'affascinante cornice del Monte Amiata, avveniristico complesso residenziale famoso in tutto il mondo per la sua architettura innovativa e per i servizi condominiali di livello. Il complesso è dotato di due ingressi, entrambi presidiati da custodi, ed è immerso in un grande giardino condominiale. E' dotato inoltre di videosorveglianza e di un servizio di vigilanza interna. In pochi metri a piedi è possibile raggiungere comodamente scuole di ogni grado, parchi pubblici, tra cui spiccano il Parco di Trenno e il Bosco in Città. L'alloggio, che viene proposto arredato, racchiude in un taglio accogliente tutte le maggiori richieste del mercato di zona: un ampio e luminoso living che gode di doppia esposizione con balcone e ospita una zona lounge soppalcata, che ben si presta a ricavare una seconda camera da letto o una confortevole zona studio. La cucina ? [...]

### Mappa



Scopri

Punta qui il tuo smartphone

