



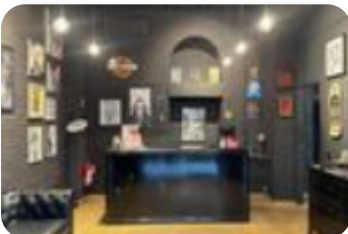
Rif.: 61030886

€ 2.800 / mese

Negoziò in affitto

Milano, Via Vetere - Porta Ticinese

Tipologia:	negoziò
Superficie:	m ² 65 ca.
Locali:	2
Sottotipologia:	negoziò
Spese Annuè:	€ 2.160



Classe energetica: **D**

EP globale non rinnovabile: 242.48 kW h/m² anno

EP globale rinnovabile: 242.84 kW h/m² anno

EP invernale del fabbricato: ☹️

EP estiva del fabbricato: ☹️

NEGOZIO IN AFFITTO – VIA VETERE, CORSO DI PORTA TICINESE, MILANO Superficie: circa 65 m² Posizione strategica: traversa di Corso di Porta Ticinese.

Caratteristiche: Due vetrine su strada Due locali con servizio e zona spogliatoio Buono stato. Riscaldamento e condizionamento autonomi La zona è ben servita e caratterizzata da un'alta affluenza, con numerose attività commerciali e servizi. A pochi passi dalla fermata del tram 3 e nelle immediate vicinanze delle storiche Colonne di San Lorenzo. Per informazioni e visite contattaci.

Mappa



Scopri

Punta qui il tuo smartphone

