



Rif.: 61239826

€ 850 / mese

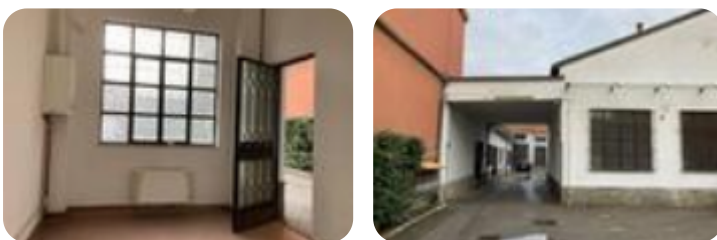
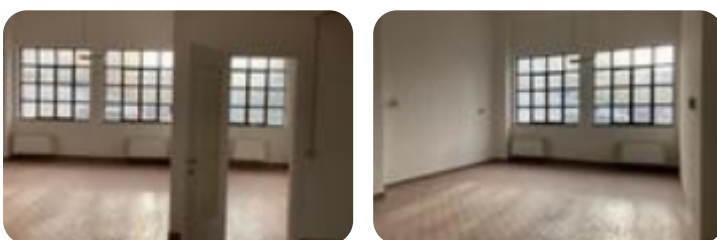
Laboratorio in affitto

Milano, Via Lisiade Pedroni - Bovisasca

Tipologia:	laboratorio
Superficie:	mq 100 ca.
Sottotipologia:	laboratorio
Spese Annuie:	€ 300

Questo immobile è esente da classe energetica

Nella vivace zona di Bovisasca a Milano, proponiamo in locazione un laboratorio di 100 mq, ideale per diverse attività professionali. L'immobile offre un ampio open space che garantisce flessibilità nell'organizzazione degli spazi. La presenza di due ingressi facilita l'accesso e la gestione delle operazioni quotidiane. La posizione all'interno di un cortile conferisce riservatezza, rendendolo perfetto per chi cerca tranquillità e discrezione. Completa la proprietà un servizio interno, pensato per soddisfare le esigenze del personale e dei clienti. Questa soluzione rappresenta un'opportunità interessante per chi desidera stabilire la propria attività in una zona ben collegata e in continua crescita. Questa soluzione rappresenta un'opportunità interessante per chi cerca uno spazio funzionale e ben posizionato nella città di Milano



Mappa



Scopri

Punta qui il tuo smartphone

