



Rif.: 61245269

€ 1.000 / mese

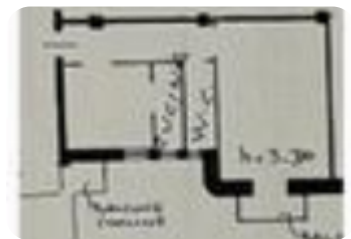
Bilocale in affitto

Milano, Via Fabio Filzi - Stazione Centrale

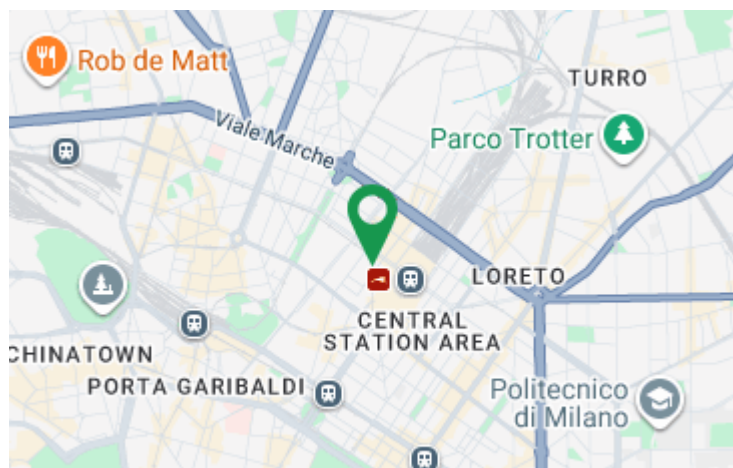
Tipologia:	appartamenti
Superficie:	mq 50 ca.
Locali:	2
Sottotipologia:	2 locali
Spese Annuie:	€ 2.400
Piano:	5

Classe energetica: F

Nel cuore pulsante di Milano, nella rinomata zona della Stazione Centrale, si propone in locazione un appartamento signorile di 50 mq. Situato al quinto piano di un edificio storico del 1950 l'immobile offre un ambiente silenzioso e luminoso, ideale per chi cerca tranquillità senza rinunciare alla comodità della città. L'appartamento è composto da due locali ben distribuiti, perfetti per accogliere una coppia o un professionista. La presenza dell'ascensore e del servizio di portineria garantisce comfort e sicurezza. Il contesto è arricchito da un curato giardino condominiale, un'oasi verde dove rilassarsi. La posizione strategica permette di raggiungere facilmente i principali servizi e mezzi di trasporto, rendendo questo appartamento una scelta ideale per chi desidera vivere Milano con praticità e stile.



Mapa



Scopri

Punta qui il tuo smartphone

