

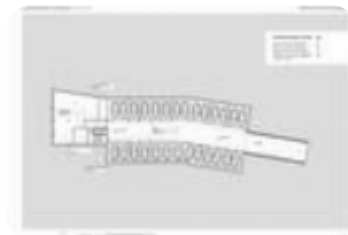


Rif.: 61157442

€ 382.500**Trilocale in vendita**

Rho, Via Piave

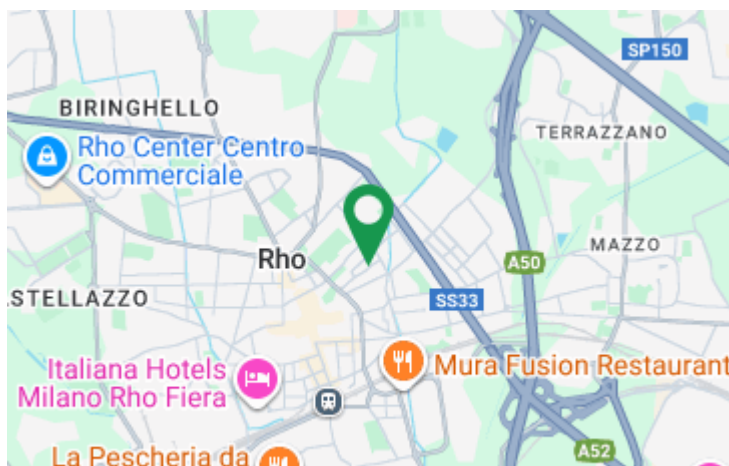
Tipologia:	appartamenti
Superficie:	mq 116 ca.
Locali:	3
Sottotipologia:	3 locali
Bagni:	2
Terrazzi:	1
Piano:	1

Classe energetica: **A4**

EP invernale del fabbricato: 😊

EP estiva del fabbricato: 😊

RESIDENZA PIAVE 30 è il nuovo sviluppo residenziale di Rho, a pochi passi dal centro città, sintesi contemporanea tra stile razionale e un'autentica impronta moderna. Le esclusive unità immobiliari sono disponibili in diverse metrature e personalizzabili sia in layout che in finiture, il tutto valorizzato da un capitolato di pregiate finiture. Tutte le soluzioni proposte e l'attico sono progettati per garantire la qualità dell'abitare e la funzionalità degli spazi, il tutto impreziosito da vetrate che donano all'immobile importante luminosità. Il nuovo complesso abitativo di prossima realizzazione sorgerà in via Piave 30, tranquilla e poco trafficata a 800mt dal centro storico, in zona San Pietro – Pace. Sarà sviluppato su sette livelli e verranno realizzate 17 unità di taglio 2, 3 o 4 locali, totalmente personalizzabili. Le soluzioni saranno caratterizzate da generose metrature e spazi luminosi, eleganza e modernità allo stesso tempo, massima efficienza energetica e rispetto per l'ambiente. Ottima posizione, comoda con i principali servizi della città di Rho, zone limitrofe e facile accesso alle principali arterie di comunicazione. Nello specifico, proponiamo [...]

Mappa**Scopri**

Punta qui il tuo smartphone

