

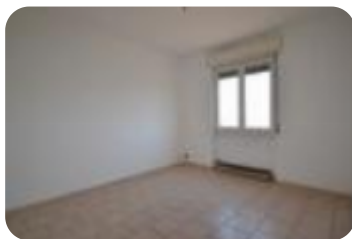


Rif.: 61016113

€ 110.000

Porzione di bifamiliare in vendita
Vittuone, Via della Marzorata

Tipologia:	ville
Superficie:	mq 100 ca.
Locali:	3
Sottotipologia:	porzione di bifamiliare
Spese Annuie:	€ 0
Bagni:	1
Piano:	1



Classe energetica: G

EP globale non rinnovabile: 339.81 kW h/m² anno

EP globale rinnovabile: 0.00 kW h/m² anno

EP invernale del fabbricato: ☹️

EP estiva del fabbricato: ☹️

APPARTAMENTO IN VILLA - Soluzione ideale per chi ricerca la tranquillità, un'abitazione immersa nel verde della campagna in una posizione riservata. L'ampio giardino valorizza l'immobile. L'alloggio è inserito in una villa suddivisa in due unità distinte. Posto al primo rialzato, l'ingresso è direttamente nel disimpegno che lo collega a tutti gli ambienti. Il soggiorno è reso luminoso grazie alla presenza dell'ampia finestra, la cucina è separata e risulta abitabile. Le due ampie camere matrimoniali ed il bagno finestrato, completano il piano. Al piano seminterrato è presente un locale ad uso cantina/taverna e il locale caldaia. L'abitazione necessita di ristrutturazione, ma questa opportunità consente di progettare gli interni secondo il proprio gusto e le proprie esigenze. Questa proposta rappresenta un'occasione imperdibile per chi desidera una casa che unisca indipendenza e tranquillità.

Mappa



Scopri

Punta qui il tuo smartphone

