

Rif.: 60920937

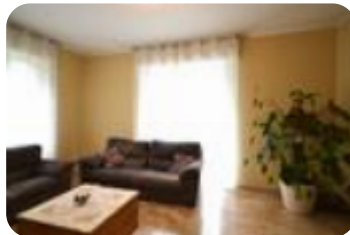
↓ € 259.000

€ 275.000 (-6%)

Porzione di bifamiliare in vendita

Vittuone, Via Luciano Manara

Tipologia:	ville
Superficie:	mq 130 ca.
Locali:	3
Sottotipologia:	porzione di bifamiliare
Spese Annue:	€ 0
Bagni:	1
Terrazzi:	1
Balconi:	2
Box:	1



Classe energetica: **F**

EP globale non rinnovabile: 215.07 kW h/m² anno

EP globale rinnovabile: 0.41 kW h/m² anno

EP invernale del fabbricato: ☹️

EP estiva del fabbricato: ☹️

APPARTAMENTO IN VILLA CON TERRAZZO - In tranquilla zona residenziale, circondata da curati spazi verdi, proponiamo un appartamento al piano rialzato inserito in una casa indipendente composta da sole due unità abitative. L'ingresso avviene tramite un vano scala comune, che conduce direttamente all'accesso dell'abitazione. Gli spazi interni si distinguono per le generose metrature e la ricercata disposizione degli ambienti. Il soggiorno è doppio e reso luminoso grazie alle due finestre e alla porta-finestra. È organizzato in una zona salotto e una zona pranzo, resa particolarmente accogliente dalla presenza di un camino. Dal soggiorno stesso si accede ad uno spazioso terrazzo coperto di circa 25 mq, ideale per essere arredato con mobili da esterno

Mappa



Scopri

Punta qui il tuo smartphone

